
EasyScan

L'optimisation rendue simple



Enfin une solution d'optimisation automatisée économique

Avec sa nouvelle gamme EasyScan, LUXSCAN apporte une véritable réponse à tous ceux qui cherchent une solution scanner abordable. Ce nouvel opus est une variante simplifiée du célèbre CombiScan+. Il offre des performances élevées malgré son prix très raisonnable. Avec EasyScan l'optimisation entièrement automatisée est enfin à la portée de tous.





L'optimisation en toute simplicité

Sur une ligne de tronçonnage le potentiel d'optimisation est immense que l'on parle de rendement matière, qualité ou valorisation des produits. C'est là que EasyScan entre en jeu.

Il est capable de traiter suffisamment de pièces pour tirer le maximum de profit de votre tronçonneuse. Chaque pièce de bois est optimisée tout en tenant compte de la taille des produits, des qualités, des quantités à produire et des prix. Réduisez vos coûts de personnel en exploitant toute la capacité de vos équipements.



Rentable, planche après planche

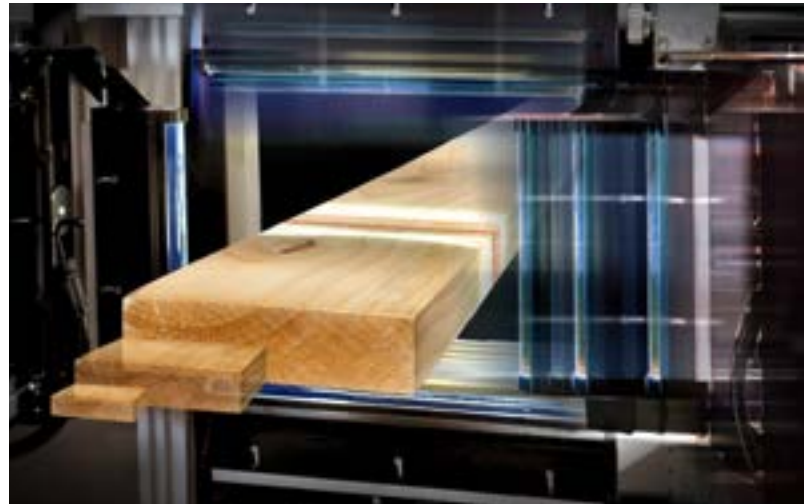
La production se contrôle au doigt et à l'œil, les longues périodes de formation pour les nouveaux employés ne sont plus nécessaires. EasyScan s'amortit rapidement grâce à son faible coût d'investissement, ainsi que son logiciel d'optimisation évolué. En coupant au plus près des défauts, les rendements matières sont nettement supérieurs. Ceci est d'autant plus vrai pour la production de longueurs fixe. EasyScan est un investissement rentable à court et à long terme.



Simple et efficace

Son design sobre et intelligent fait de EasyScan un scanner facile d'utilisation. Il hérite d'une version simplifiée du logiciel du CombiScan+. Le réglage est intuitif et rapide offrant ainsi une plus grande disponibilité de la ligne de production. Ce logiciel fournit néanmoins une multitude de données statistiques pour contrôler votre production efficacement.

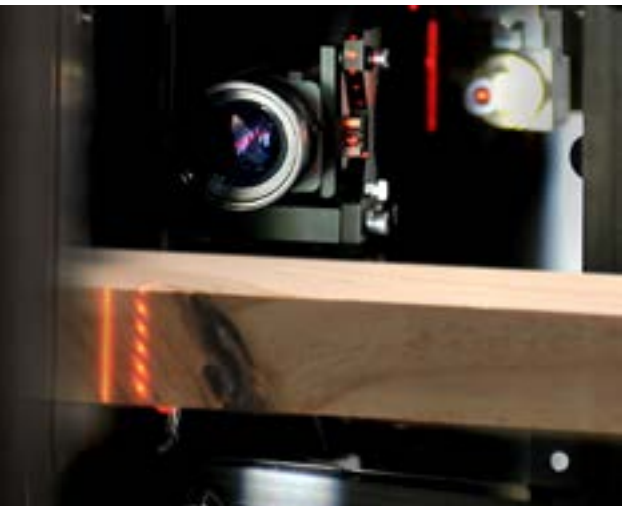
Le positionnement automatique des capteurs en début de campagne en fonction de la section du produit limite les erreurs et les pertes de production. Grâce au concept de construction en croix (CCC), les capteurs sont positionnés de manière idéale, garantissant les meilleurs résultats quelque soit la section des planches.



Des composants hauts de gamme

Grâce à des composants et des capteurs de qualité, EasyScan fournit des résultats très précis. L'utilisation de LED et le positionnement idéal de chaque capteur (CCC) vous offrent des performances optimales.

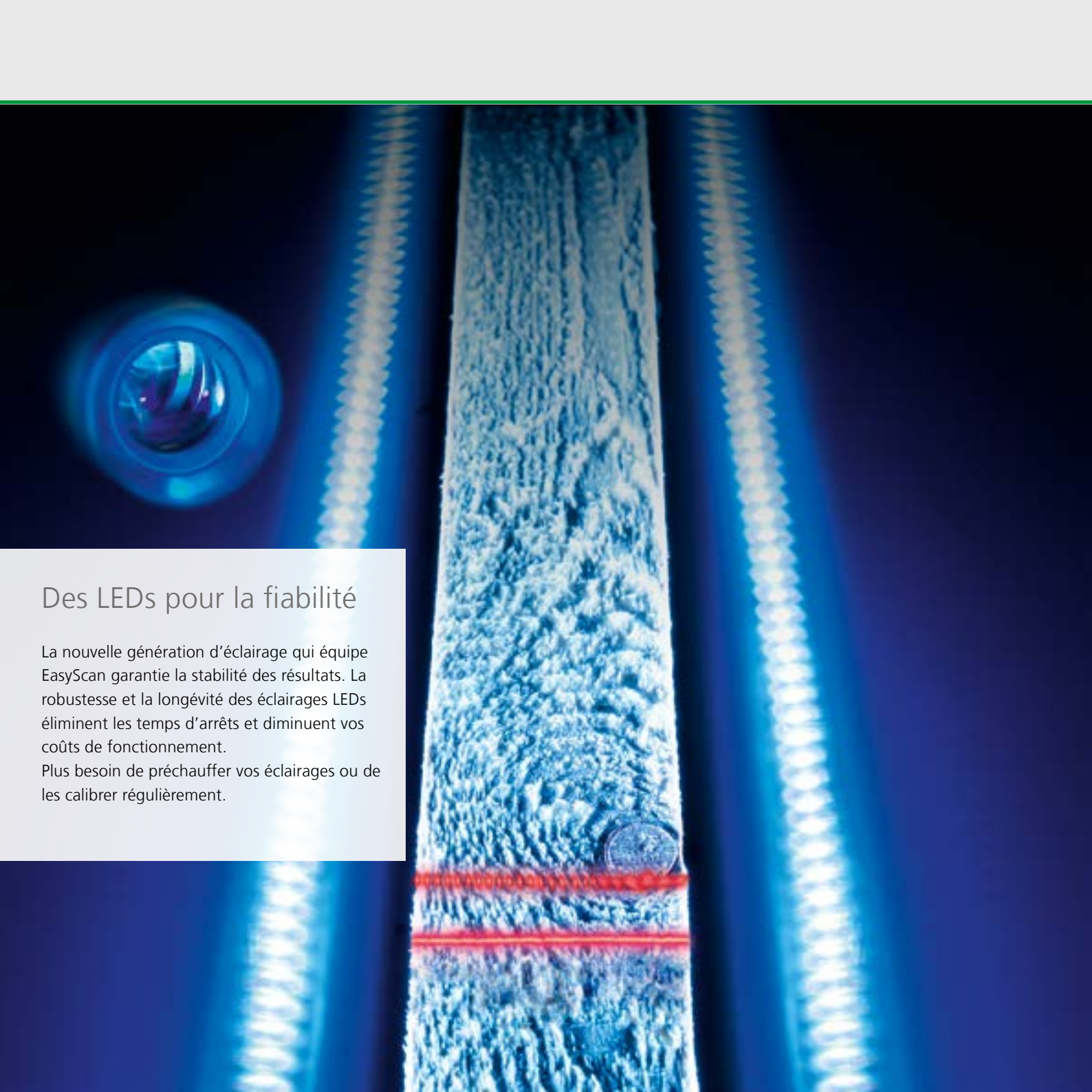
Avec son faible encombrement, il s'adapte aussi facilement à une ligne existante, qu'à une nouvelle. Que votre entreprise soit petite ou grande, EasyScan vous ouvre les portes de l'optimisation.



Pas de compromis

Tout en reprenant les grandes lignes du CombiScan+, LUXSCAN a simplifié au maximum EasyScan sans faire de compromis sur la qualité de conception et de fabrication. Les capteurs éprouvés et agencés sur une structure robuste, font de EasyScan une machine stable et solide.

Les portes coulissantes procurent un accès aisé à la machine. La zone d'acquisition est réduite à son strict minimum grâce à la technologie CCC permettant de réduire l'ouverture entre les convoyeurs amont et aval pour une meilleure stabilité des pièces dans la zone de scanning.



Des LEDs pour la fiabilité

La nouvelle génération d'éclairage qui équipe EasyScan garantit la stabilité des résultats. La robustesse et la longévité des éclairages LEDs éliminent les temps d'arrêts et diminuent vos coûts de fonctionnement.

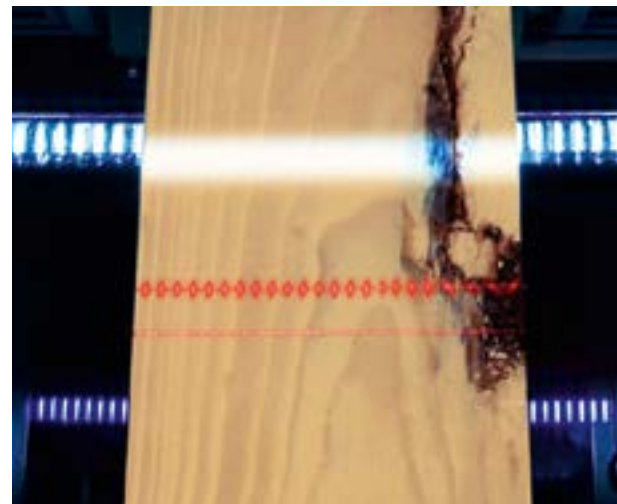
Plus besoin de préchauffer vos éclairages ou de les calibrer régulièrement.

L'incontournable Caméra Laser

Ce type de caméra équipe tous nos scanners. Avec une fréquence d'acquisition élevée, EasyScan offre une grande précision de détection.

Cette technologie permet la détection des nœuds, des moelles, des fentes, etc ... Le système laser assure également la caractérisation des défauts géométriques tels que la flache, les trous, les manques de largeur et épaisseur.

Enfin l'option laser point permet de mesurer la pente de fil, point essentiel pour les lignes d'aboutage.



Le module couleur

La plupart des scanners standards se heurtent à des limites dès qu'il s'agit d'identifier les problèmes de coloration. Avec EasyScan ces défauts sont détectés par le module de couleur nouvelle génération. Les défauts tels que bleuissement seront identifiés avec une précision maximale.

Ce module optionnel apporte une réponse supplémentaires aux applications les plus exigeantes.





Un logiciel puissant hérité du CombiScan+

Prendre la bonne décision de coupe est primordial sur une ligne de tronçonnage, celle-ci doit se justifier en terme rendement matière, dimensions et qualités des produits, quantités à produire et valorisation de ceux-ci.

Un scanner est souvent situé en amont du processus de production automatisé, il joue un rôle clé dans la suite du procédé de fabrication. À ce stade, un logiciel puissant est nécessaire. EasyScan dispose du même logiciel d'optimisation que CombiScan+. Une attention particulière a été portée à l'ergonomie ainsi qu'à la simplicité d'utilisation sans pour autant affecter les performances d'optimisation.

Du fait de l'utilisation d'algorithmes d'optimisation puissants, EasyScan peut être utilisé pour différents type d'application de tronçonnage.

Vue d'ensemble de la gamme CombiScan+

Caractéristiques standards et options

Cette table montre les spécifications standards. Pour plus d'information, faites appel à un expert du GROUPE WEINIG.

Données Techniques	EasyScan
Vitesse Max. (m/min)	180 m/min
Capacité	20
Longueur	1200 mm - 6500 mm
Largeur (mm)	40 mm - 150 mm / 50 mm - 260 mm
Largeur variable	Non
Épaisseur (mm)	10 mm - 60 mm / 10 mm - 100 mm
Essences	Résineux
Hauteur de travail (mm)	920 mm
Options	
Caméra laser	●
Laser point	○
LED	●
Couleur	○
Positionnement automatique	○
Ecran tactile	●
Control à distance	○

Certains détails techniques peuvent changer. Les illustrations et photographies sont non contractuelles, certaines incluent des options non standard. Le capotage a été retiré pour certaines illustrations et photographies.

● Standard ○ Option

Autres produits Luxscan ...



CombiScan+ pour une optimisation plus poussée

CombiScan+ est le grand frère de EasyScan. Un grand nombre d'options sont disponibles, comme par exemple les rayons X. Comparé à EasyScan, il offre une infinité de configurations possibles : des vitesses allant jusqu'à 300 m/min, la possibilité d'alimenter jusqu'à 3 scies, une version délignage ainsi qu'une version tri, une fonction largeur variable, une très grande sensibilité de détection et un logiciel d'optimisation extrêmement puissant.

Le CombiScan+ est la solution pour affronter tous les challenges.

Vous avez dit classement mécanique?

Avec le renforcement des exigences en termes de classement mécanique pour les produits de construction, la nécessité de classer les bois de manière automatique s'est renforcée.

Escan est un système certifié EN 14081 pour un grand nombre d'essences et de pays. Il peut classer jusqu'à 180 pièces par minutes. Un certain nombre d'options est disponible permettant de tenir compte de la densité et du taux d'humidité.



WEINIG QUALITY

Un programme complet pour l'usinage du bois massif!

WEINIG est synonyme d'avance technologique, et ce depuis plus de 100 ans. La qualité WEINIG permet à nos partenaires de l'artisanat et de l'industrie de s'imposer face à la

concurrence, dans le monde entier. Grâce à des machines et à des systèmes qui redéfinissent entièrement les notions de performance et de rentabilité. Grâce à des concepts de pro-

duction intelligents pour une création de valeur maximale. Et grâce à des solutions sur mesure, de l'application à la prestation de service.



REFENTE · TRONÇONNAGE · OPTIMISATION · ABOUTAGE · ENCOLLAGE · RABOTAGE ET PROFILAGE · FABRICATION DE FENETRES · AUTOMATISATION

WEINIG offre davantage.



WEINIG

Production

LUXSCAN Technologies Sarl
ZARE Ouest
L-4384 Ehlerange
Luxembourg

Téléphone +352 540 416
Téléfax +352 540 417
info@luxscan.com
www.luxscan.com

Vente

MICHAEL WEINIG AG
Weinigstraße 2/4
97941 Tauberbischofsheim
Allemagne

Téléphone +49 93 41 / 86-0
Téléfax +49 93 41 / 70 80
info@weinig.com
www.weinig.com