

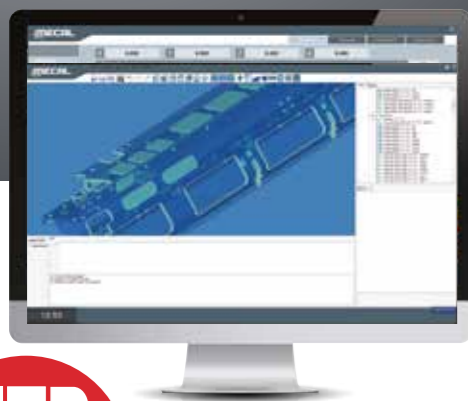
MC 305 Gianos

Centre d'usinage (3 axes CNC + 2)
Bearbeitungszentrum (3 CNC-Achsen + 2)



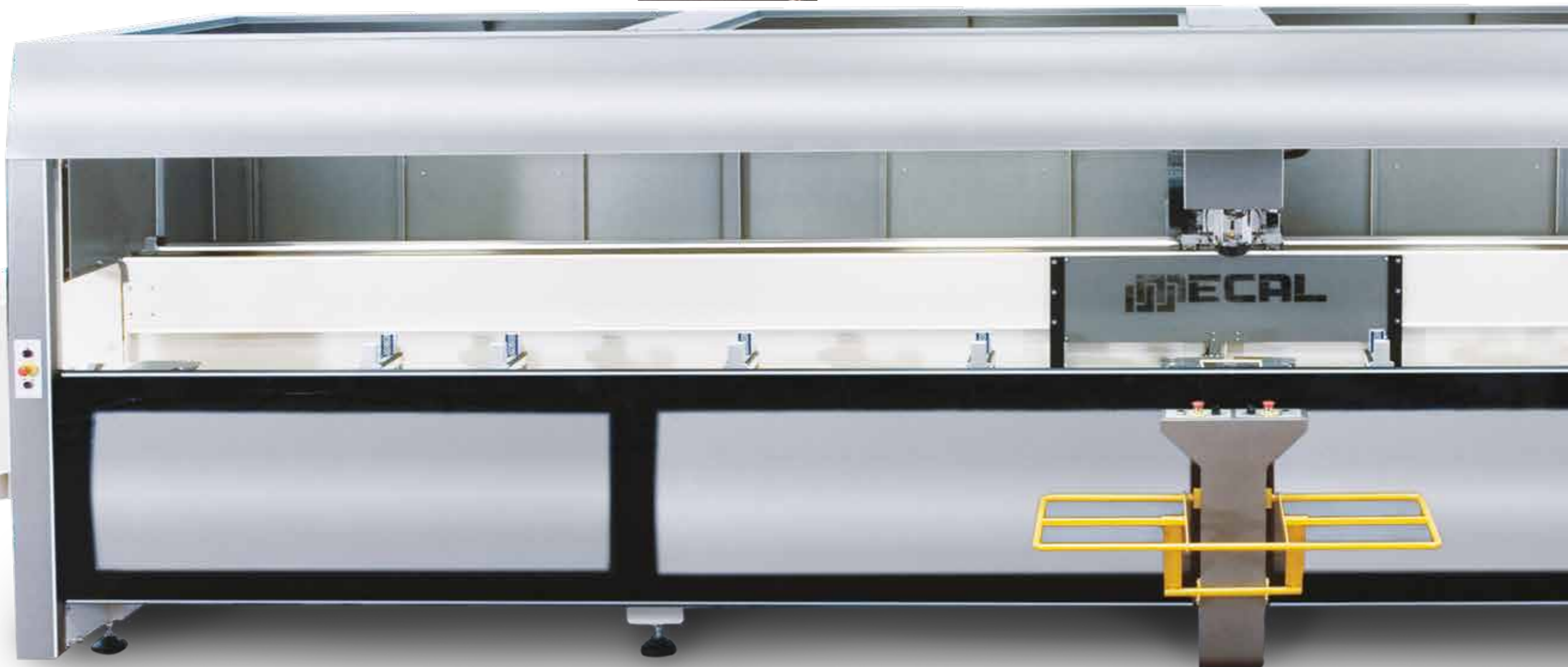
**Machines et systèmes d'usinage pour
profilés en ALUMINIUM**

Maschinen und Verfahren zur Bearbeitung
von ALUMINIUM-Profilen



Le logiciel graphique 3D offre une souplesse de programmation de haut niveau, une utilisation conviviale et une interface graphique intuitive. Liaison CAD LINK externe disponible. Il en résulte une forte diminution du temps de programmation

Grafische 3D-Software mit ihrer Bedienerfreundlichkeit und intuitiver grafischer Oberfläche sichert hohe Flexibilität bei Programmierung. Als Option ist CADLINK lieferbar. Das reduziert wesentlich Programmierungszeit



Les pièces peuvent être bloquées sur deux poutres mobiles distincts, qui peuvent tourner indépendamment ou synchronisés, gérés directement par la commande numérique

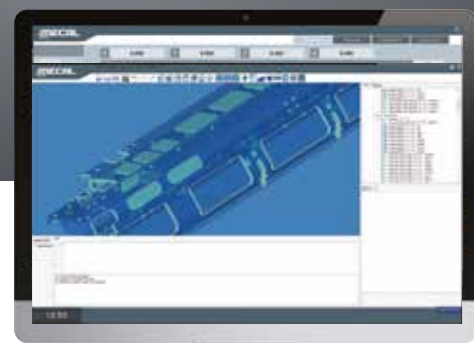
Werkstücke können auf zwei beweglichen unabhängigen Tischen gespannt werden, die sich gemeinsam oder separat drehen können, direkt über Steuerung geleitet

Le magasin d'outils à 11 positions situé au centre de la base vous permet d'optimiser les temps de changement d'outil. Il peut contenir des outils pour le fraisage, taraudage, le fraisage en bout et aussi des têtes angulaires pour l'usinage des extrémités des profilés

Werkzeugmagazin mit 11 Plätzen in der Mitte der Maschine sorgt für Optimierung der Werkzeugwechselzeiten. Es kann Fräser, Gewindeschneider, Scheibenfräser sowie Winkelköpfe für Bearbeitung der Profilenden aufnehmen

- Section usinable: 200 x 200 mm (YxZ)
- Avec les accessoires dédiés on peut travailler 5 côtés de profils
- Les pièces sont fixées avec 4 étaux pneumatiques, glissant sur chaque poutre mobile (5 axes). Les poutres peuvent être positionnés à n'importe quel angle compris entre $\pm 125^\circ$. Les rotations sont gérés directement par la NC
- Butées de référence rétractables (droite et gauche) vous permet de charger profils avec des longueurs complémentaires, même avec des sections et des usinages différents
- La machine est conçue pour l'utilisation de bacs à copeaux, ou pour l'insertion d'un transporteur à bande motorisé pour l'évacuation des copeaux

- Bearbeitbarer Profilquerschnitt: 200 x 200 mm (YxZ)
- Mit optionalem Zubehör kann Profil von 5 Seiten bearbeitet werden
- Werkstücke werden mit 4 pneumatischen Spannern fixiert, die entlang der drehbaren Tischen verschiebbar sind (5 Achsen). Tische können in jedem Winkel im Bereich $\pm 125^\circ$ positioniert werden. Drehbewegung der Tische ist direkt durch NC gesteuert
- Absenkbare Nullanschlüsse an jedem Tisch (rechts und links) ermöglichen es, zwei Profile verschiedener Länge zu spannen, auch mit verschiedenen Querschnitten und Bearbeitungen
- Maschine ist vorbereitet für Montage eines motorisierten Transportbandes für Späne und Abfälle oder Schubladen dafür



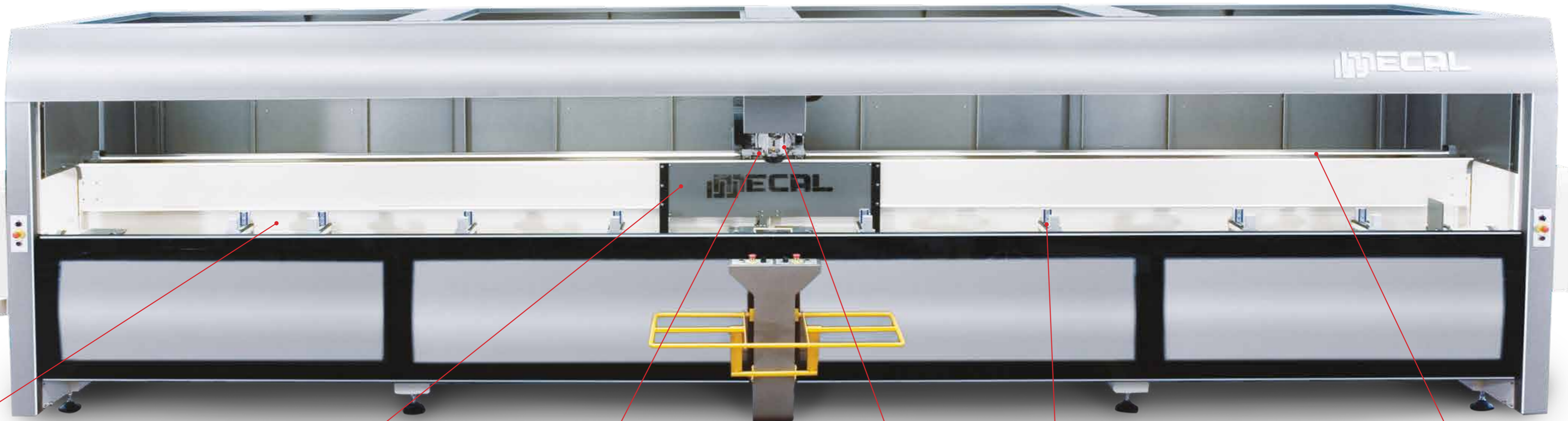
Le logiciel graphique 3D offre une souplesse de programmation de haut niveau, une utilisation conviviale et une interface graphique intuitive. Liaison CAD LINK externe disponible. Il en résulte une forte diminution du temps de programmation

Grafische 3D-Software mit ihrer Bedienerfreundlichkeit und intuitiver grafischer Oberfläche sichert hohe Flexibilität bei Programmierung. Als Option ist CADLINK lieferbar. Das reduziert wesentlich Programmierungszeit



MC 305 Gianos

Pour l'usinage de profilés en aluminium extrudé pour l'architecture résidentielle, et les profils de forme en acier léger. Für Bearbeitung von Aluminiumprofilen aus der Architektur, sowie von leichten Stahlprofilen.



1



Les pièces peuvent être bloquées sur deux poutres mobiles distincts, qui peuvent tourner indépendamment ou synchronisés, gérés directement par la commande numérique

Werkstücke können auf zwei beweglichen unabhängigen Tischen gespannt werden, die sich gemeinsam oder separat drehen können, direkt über Steuerung geleitet

2



Le magasin d'outils à 11 positions situé au centre de la base vous permet d'optimiser les temps de changement d'outil. Il peut contenir des outils pour le fraisage, taraudage, le fraisage en bout et aussi des têtes angulaires pour l'usinage des extrémités des profilés

Werkzeugmagazin mit 11 Plätzen in der Mitte der Maschine sorgt für Optimierung der Werkzeugwechselzeiten. Es kann Fräser, Gewindeschneider, Scheibenfräser sowie Winkelköpfe für Bearbeitung der Profilenden aufnehmen

3



Les refroidissements outils est assuré par un système centralisé avec un volume minimal

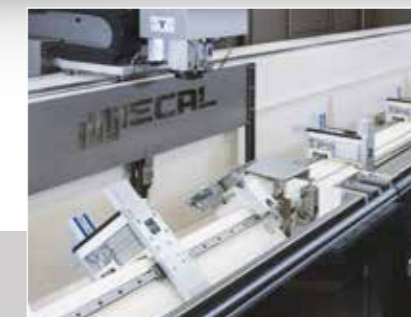
Werkzeugkühlung erfolgt über zentralisierte Minimalmengen-Sprüheinrichtung

La électrobroche est disposée pour le changement rapide d'outillage

Spindel ist für schnellen Werkzeugwechsel vorbereitet

4

5



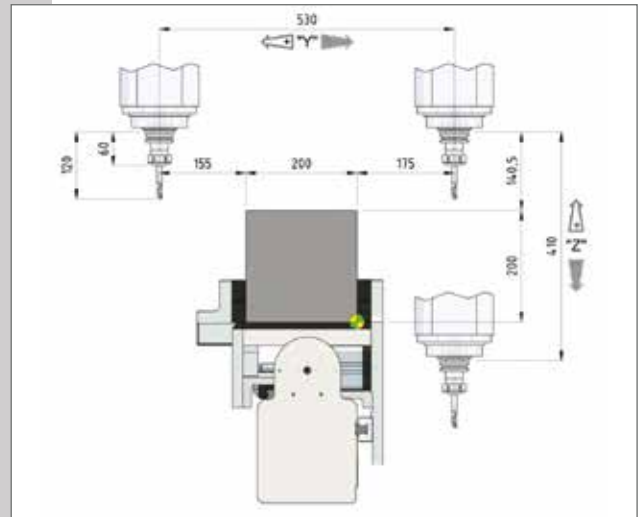
Les étaux coulissent sur des guides linéaires de précision et peuvent être positionnés automatiquement par le montant mobile (version DPM), ou avec moteur indépendant sur chaque étau (version MMI)

Spanneinrichtungen verschieben sich auf präzisen Linearführungen und können automatisch positioniert werden, entweder mit der Spindelkonsole (Version DPM), oder mit unabhängigen Motorantrieben für jeden Spanner (Version MMI)

6

Les axes glissent sur guides de précision et sont entraînés par des moteurs exploités par des systèmes digitaux. Tous les systèmes de manutention axes sont lubrifiés par un système centralisé automatique

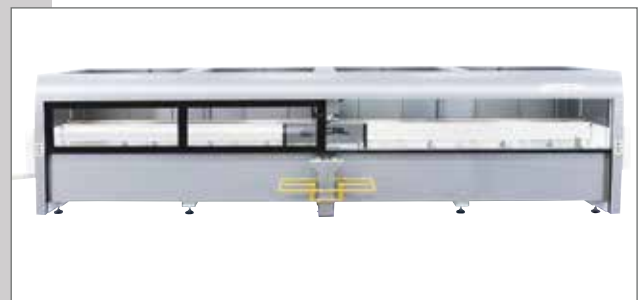
Achsen bewegen sich auf präzisen Linearführungen und sind mit NC-gesteuerten Motoren angetrieben. Alle Achsenführungen sind über automatisches Schmiersystem geölt



MC 305 Gianos

Course de l'axe X Verfahrweg X-Achse	mm	7438
Vitesse de positionnement axe X Positioniergeschwindigkeit X-Achse	m/1'	140
Course de l'axe Y Verfahrweg Y-Achse	mm	530
Vitesse de positionnement de l'axe Y Positioniergeschwindigkeit Y-Achse	m/1'	30
Course de l'axe Z Verfahrweg Z-Achse	mm	410
Vitesse de positionnement de l'axe Z Positioniergeschwindigkeit Z-Achse	m/1'	30
Course de l'axe A Schwenkbereich A-Achse	deg	± 125°
Puissance nominale Electrobroche Spindelleistung	kW	8,5
Type de refroidissement Kühlsystem		Air
Cone attaque Werkzeugaufnahme		HSK F63
Vitesse de rotation (max.) Drehzahl (max.)	rpm	24000
Poids Gewicht	kg	± 5300

Sous réserve de modifications sans préavis
Technische Änderungen vorbehalten



www.mecal.com



READY FOR NEXT
MECAL
EXCELLENCE THAT WORKS

macchine e sistemi di lavorazione per
profilati in ALLUMINIO, ACCIAIO, PVC

MECAL MACHINERY s.r.l.

Via Torre Beretti, s.n. - 27030 FRASCAROLO (PV) - Ph. +39 0384 84671 Fax +39 0384 849002 - mecal@mecal.com