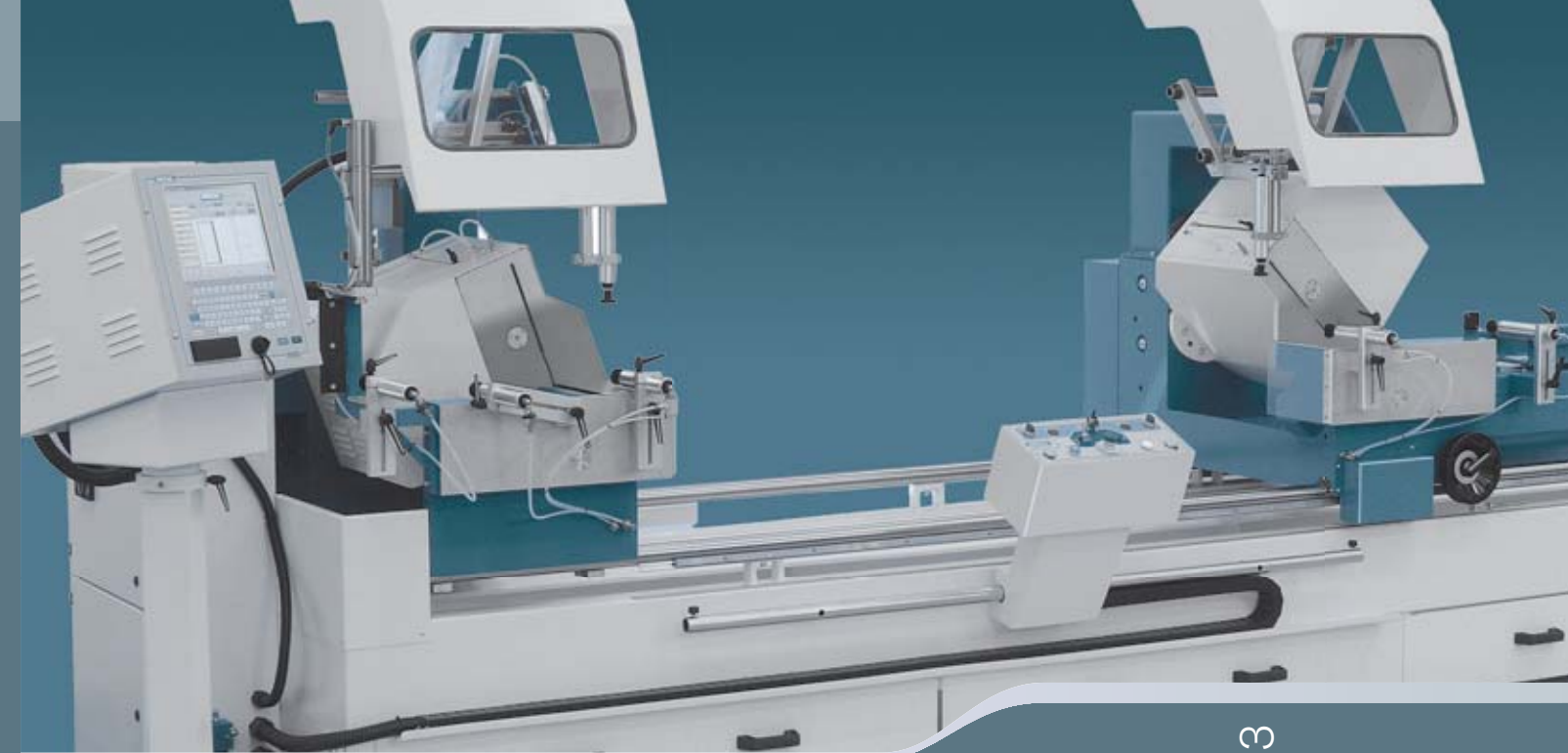


# SW 553 Reverse Garda 3



## Dati tecnici

Taglio utile (max. 90°)	Cutting length (max. 90°)	mm 4000/5000/6000
Taglio utile (min. 90°)	Cutting length (min. 90°)	mm 390 - 290
Capacità d'inclinazione verso l'esterno	Tilting range outwards	135°<->22,5°
Diametro lama	Sawblade diameter	mm 550
Foro lama	Sawblade bore	mm 30
Velocità utensile	Rotating tool speed	rpm 2800
Potenza motore	Power of the motor	kW 3
Potenza elettrica installata	Installed electric power	kW 6,8
Tensione	Power supply	V 230 - 400
Frequenza	Frequency	Hz 50 - 60
Velocità max di traslazione	Max positioning speed	m/min 22,5
Coppia continua a rotore bloccato	Continuous stall torque	Nm 1,5
Ripetibilità di posizionamento	Repeatability on positioning	mm ± 0,1
Pressione d'esercizio	Compressed air supply	bar 7
Consumo aria per ciclo	Air consumption per working cycle	NI 38

## Technical Data

### Sistema elettronico MS Windows XP® compatibile, in grado di:

- Memorizzare codici profilo con relativi valori correttivi, suddivisi per serie;
- Gestire ed eseguire tagli singoli;
- Memorizzare liste di taglio introducibili da tastiera, da USB o da rete;
- Gestire ed eseguire liste di taglio;
- Gestire il riordino delle liste di taglio, secondo il colore, la lunghezza, il Cliente, la commessa;
- Gestire tipologie di infissi creando un metodo per realizzarle, partendo da un disegno tipico;
- Calcolare liste di taglio partendo da una tipologia e da una serie di profili pre-registrati;
- Gestire ed eseguire commesse di lavorazione suddivise per Cliente e/o per tipologia;
- Gestire una ottimizzazione di taglio in base ad una commessa o ad una lista di taglio;
- Fornire, dopo l'ottimizzazione, i codici e la quantità di profilo necessaria per soddisfare l'esigenza di taglio;
- Fornire la quantità e le dimensioni per l'acquisto di eventuali vetri o pannelli prima di effettuare il montaggio dell'infisso;
- Gestire ed eseguire il ciclo di taglio passo-passo (ciclo incrementale);
- Gestire ed eseguire tagli con lunghezza superiore ed inferiore ai limiti meccanici della macchina (ciclo di oltre corsa);
- Gestire il ciclo di taratura automatica;
- Gestire fattori di correzione misura per zone;
- Gestire una stampante di etichette;
- Gestire dati provenienti da un PC esterno.

### Electronic system type MS Windows XP® compatible, which can be able to

- Memorize the profile codes and their values;
- Manage and perform single cuts;
- Memorize already calculated cutting lists via keyboard, by USB or by network;
- Manage and perform cutting lists;
- Sort out the cutting lists according to Customer, job order, color, length;
- Manage frame styles by living a method to perform frames starting from a sketch;
- Calculate cutting lists based on frame styles and on a stored serie of sections;
- Manage and execute job orders subdivided by Customer and/or by frame styles;
- Manage a cutting optimization based on a job order or on a cutting list;
- Supply, after effected optimization, codes and requested quantities of sections to meet with the production requirements;
- Supply required quantities and sizes for the purchase of glass or panels before frame assembling;
- Manage and perform the step-by-step cycle (cleat cutting);
- Manage and perform over and under size cuts, independently from the useful cutting length of the machine (overstroke cycle);
- Manage the calibration cycle automatically;
- Manage correction values within defined zones;
- Manage a label printer;
- Manage a linking with an external PC.

## Dimensioni

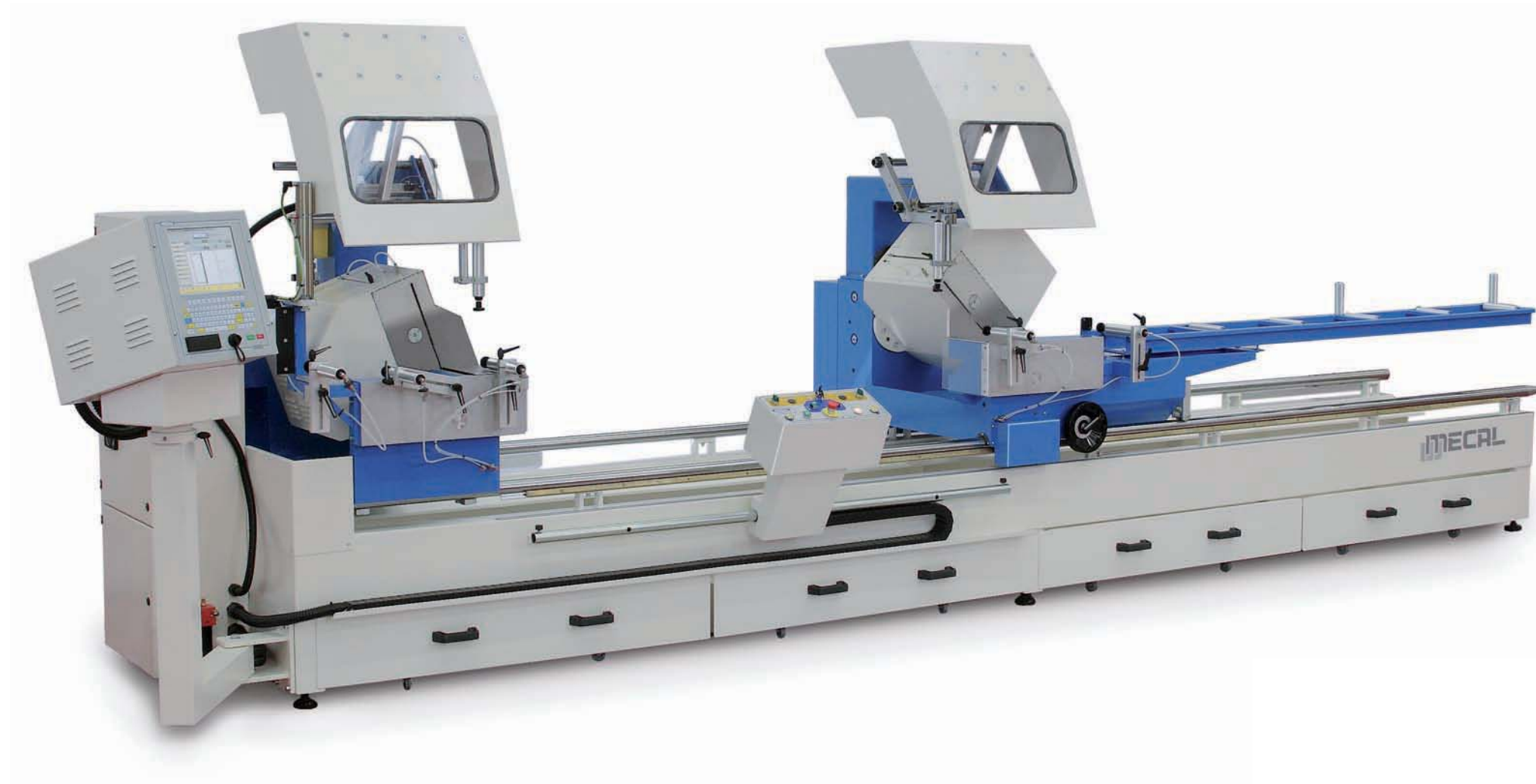
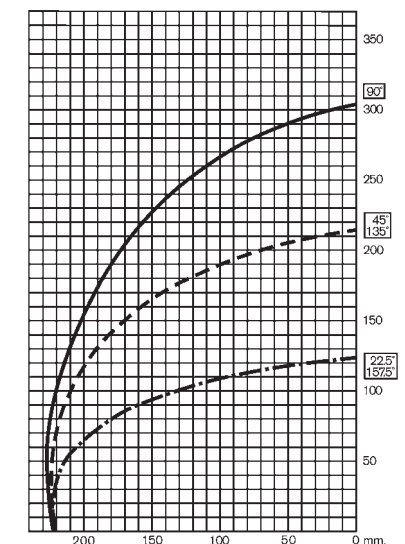
Lunghezza macchina t.u. m.5	Machine u.c.l. 5 m. length	mm 6950
Lunghezza macchina t.u. m.6	Machine u.c.l. 6 m. length	mm 7950
Larghezza	Width	mm 1540
Altezza	Height	mm 1690 - 2130
Peso macchina t.u. m. 4	Machine u.c.l. 4 m. weight	kg 1410
Peso macchina t.u. m. 5	Machine u.c.l. 5 m. weight	kg 1510
Peso macchina t.u. m. 6	Machine u.c.l. 6 m. weight	kg 1680

## Overall dimensions

Con riserva di modifiche tecniche. The right to make alterations is reserved.

Troncatrice doppia lama  
Double mitre saw

SW 553 Reverse Garda 3

Controllo EC 700x  
Control unit EC 700xDiagramma di taglio Ø 550 mm  
Cutting diagram Ø 550 mm

- Troncatrice doppia lama con una unità fissa a sinistra ed una mobile.
- Posizionamento motorizzato dell'unità mobile.
- Basamento in lamiera elettrosaldata progettato in modo da offrire la massima rigidità e praticità d'uso.
- Posizionamento motorizzato delle unità di taglio, tramite motori brushless, su tutti i gradi compresi tra 135° e 22,5°.
- Avanzamento lama frontale e rettilineo con regolazione in velocità e di profondità.
- Grande capacità di taglio con lame di diametro 550 mm.
- Predisposizione per l'attacco di un aspiratore per evacuazione di trucioli.
- Predisposizione per l'utilizzazione di vasche per la raccolta di trucioli.
- Predisposizione per nastro convogliatore motorizzato.
- Progettazione conforme alla direttiva macchine secondo le direttive CE.
- Double mitre saw with a fixed unit on the left and the other one movable.
- Powered positioning of the movable unit.
- Electro-welded sheet base which has been designed in such a way to offer the maximum rigidity and use practicality.
- Powered positioning of the cut units, by means of brushless motor, on all the degrees within 135° and 22,5°.
- Frontal and straight blade feed with speed and stroke adjustments.
- Wide cutting capacity by means of sawblades dia. 550 mm.
- Pre-arranged to connect an exhaust extractor for swarfs.
- Pre-arranged to use a set of tanks to collect swarfs.
- Pre-arranged to connect a motorised belt conveyor.
- Designed in accordance with the EC rules.