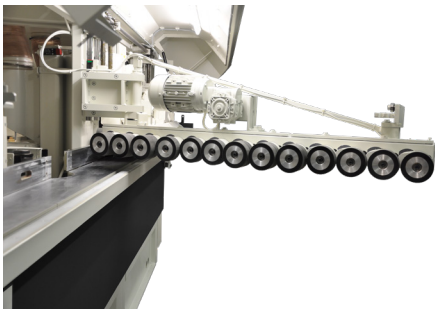




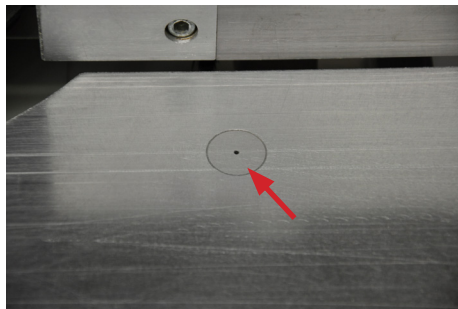
Profileuse pour la production d'une ou plusieurs types de châssis ou portes sans changement d'outillage.

Le Profil Control est équipé avec un ou plusieurs arbres. Les outillages peuvent être combinés sur tous les arbres grâce à la division d'outils. La machine peut être équipée avec une scie de pare close, un arbre de crémone et des fraises à rainures inférieur et/ou supérieur.

Le Profil Control peut être complètement automatisée et peut être combinée avec une "Pentho Control" qui vous donne un centre angulaire à CN.



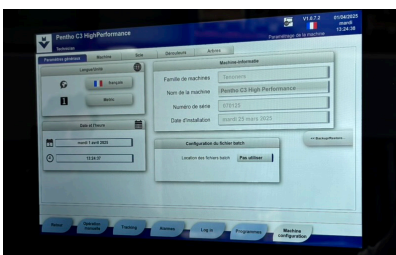
L'entraîneur est équipé avec des rouleaux inusable. Chaque roue est suspendue indépendamment



Jets d'air dans la table forment un film d'air entre la pièce et la table pour diminuer la résistance



Sur les arbre on peut monter différents outils.



Ecran tactile 10"couleur pour la commande de la machine

Possibilité pour calibrer sans éclats avec arbre d'incidence →





DESCRIPTION TECHNIQUE

CHASSIS

Ecran tactile 10":	Pour les commandes de la machine Sélectionner de toutes les moteurs sur l'écran tactile
Construction:	Châssis autoportant combiné avec construction de cage
Exigences:	conforme aux CE.

TABLE

Guides:	hauteur 80 mm 1ière guide réglable manuel jusqu'à -4mm
Passage:	Jets d'air dans la table pour diminué la résistance
Nettoyage:	soufflet d'air entre table et 1ière guide
Largeur:	160 mm
Table d'extension:	support extensible pour calibrer

ARBRE VERTICAL

Moteur:	11 kW
Régime:	6000 rpm
Suspension:	queue d'arronde
Positionnement:	vertical à CN conduite avec douille à billes horizontal fixe; on/off ou positionnement à CN en option
Longueur arbre:	300 mm avec Prolock ou 545 mm avec palier supérieur
Diam. arbre:	Ø 50 mm
Diam. outillage:	Min. Ø de base 120 mm Max. Ø = Ø de base + 90 mm, max. 240 mm
Dépoussiérage:	Ø 180 mm

ENTRAINEUR

Vitesse:	règlable de 2 jusqu'à 12 m/min
Hauteur:	20 jusqu'à 140 mm
Rouleaux:	inusable, Ø 100 mm, distance entre axes 103 mm. nombre déterminé par la composition de machine, au moins 13 pièces
Positionnement:	manuel; à CN en option

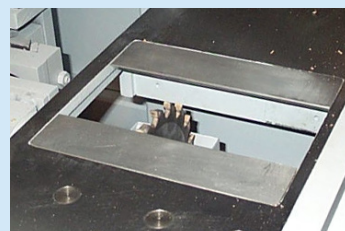
MODULES SUPPLEMENTAIRE



Scie de pare close



Arbre de crémonne



Fraises à rainure



Système retour de bois



Ecran tactile 15" couleur
avec console de commande