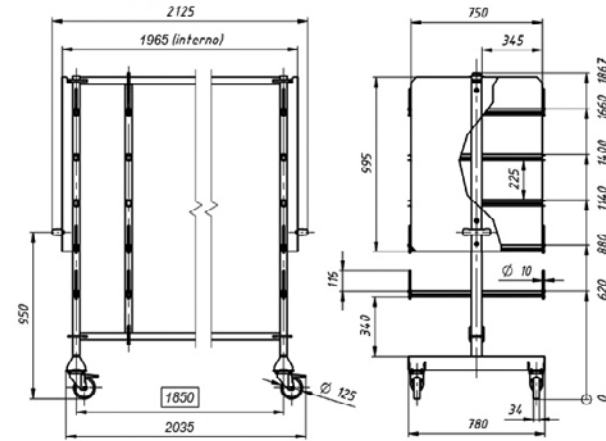
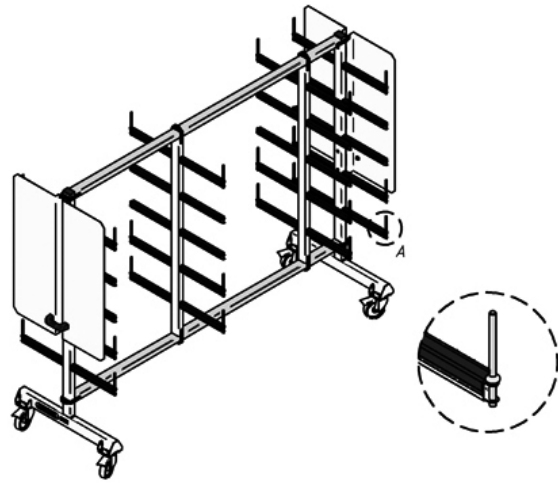




CMM-01-185





**Carrello per lo stoccaggio ed il trasporto di profili tagliati**

- 5 comparti in verticale
- Superfici ricoperte in PVC
- Supporti centrali regolabili
- Schermi di protezione per gli operatori
- 4 ruote girevoli Ø125 mm. ( n. 2 con freno )

**Trolley for transporting and storing cut profiles**

- 5 vertical compartments
- Surfaces coated in PVC
- Adjustable central supports
- Operator protection shields
- No 4 swivel castors, 125 Ø mm (no. 2 with brake)

**Chariot pour le transport et le stockage de profils coupés.**

- 5 compartiments verticaux
- Surfaces recouvertes en PVC
- Supports centraux réglables
- Ecrans protecteurs pour les opérateurs
- 4 roues pivotantes de Ø 125 mm. (2 avec frein)

**Carro para el transporte y el almacenamiento de perfiles cortados**

- 5 compartimientos en vertical
- Superficies revestidas con PVC
- Soportes centrales regulables
- Pantallas de protección para los operarios
- N. 4 ruedas giratorias Ø 125 mm. (n. 2 con freno)

**Wagen für das Lagern und den Transport von geschnittenen Profilen**

- 5 vertikale Fächer
- Fläche mit PVC-Verkleidung
- zentrale Halterungen einstellbar
- Schutzabdeckungen zum Schutz der Bedienperson
- 4 Rollen Ø 125 (2 Lenkrollen mit Bremse)

**Carro para o transporte e a armazenagem de perfis cortados**

- 5 compartimentos em vertical
- Superfícies revestidas em PVC
- Suportes centrais reguláveis
- Ecrans de protecção para os operadores
- N. 4 rodas rotatórias Ø 125 mm. (n. 2 com travão)

Dati Tecnici		Technical Data		Données Techniques		Datos Tecnicos		Technische Daten		Dados Tecnicos	
■ Peso	kg. 88	■ Weight	kg. 88	■ Poids	kg. 88	■ Peso	kg. 88	■ Gewicht	kg. 88	■ Peso	kg. 88
■ Portata utile	kg. 422	■ Load capacity	kg. 422	■ Charge utile	kg. 422	■ Carga util	kg. 422	■ Nutzlast	kg. 422	■ Carga util	kg. 422