

Compétence inégalée pour le placage de chants

SPRINT



PRODUCTIVITÉ ET PRÉCISION



Notre passion : La perfection de l'usinage des panneaux

Nos ingénieurs sont parmi les meilleurs au monde. Leur réflexion visionnaire et leur savoir-faire exceptionnel font que nos machines comptent aujourd'hui parmi les plus sûres, les plus flexibles et les plus performantes de la planète. Ce que les clients apprécient tant, c'est notre capacité à développer et à fabriquer rapidement des produits d'excellente qualité, à un prix tout-à-fait adapté au marché. Partout dans le monde, la production en matière d'usinage de bois et de panneaux est pilotée par des solutions intégrées installées en réseau.

C'est pourquoi HOLZ-HER propose un catalogue de produits complémentaires et développe une gamme complète, de la machine d'entrée de gamme au modèle phare multifonctions. Tout nouveau produit s'accompagne de la conception des prestations SAV et des formations produits correspondantes. Ainsi, pour HOLZ-HER, chaque lancement d'une nouveauté sur le marché est l'occasion d'offrir à ses clients bien plus qu'une nouvelle machine : un pack complet de prestations. Une attention toute particulière est portée à la praticité et à l'existence d'un maximum d'avantages pour le client.

Ce que vous êtes en droit d'attendre

- Nous tenons à comprendre au mieux nos clients et partenaires, afin d'accroître et d'optimiser leur réussite en leur offrant des prestations et des produits novateurs.
- Cultiver des relations étroites avec nos distributeurs agréés, mais également avec les clients finaux, les menuisiers, les architectes d'intérieur et les sociétés industrielles, fait partie des grandes forces de HOLZ-HER.
- Des prestations supérieures à la moyenne dans tous les domaines, l'esprit d'innovation, la continuité et la cohérence dans le développement et la construction, la perfection au niveau de la production et le conseil approfondi au niveau de la vente et du SAV ... chez HOLZ-HER, tous ces critères sont au premier rang des préoccupations quotidiennes.
- Identifier les tendances et autant que possible les anticiper sont les compétences clés d'une entreprise forte comme HOLZ-HER. Pour y parvenir, les qualifications de chacun doivent être à jour. La formation qualifiante des jeunes est un sujet clé chez HOLZ-HER. Une sélection d'offres de formations diplômantes et continues favorise la continuité du processus d'apprentissage.



Le groupe WEINIG : machines et installations d'usinage du bois massif et des matériaux dérivés du bois

Technologie de pointe innovante, prestations de service complètes et solutions de système allant jusqu'à l'installation de production clés en main : le groupe WEINIG est votre partenaire lorsqu'il s'agit d'usinage rentable de bois massif ou de matériaux dérivés du bois. La qualité et la rentabilité WEINIG vous donnent l'avance nécessaire dans la concurrence internationale, que vous soyez artisan ou industriel.



L'avenir du placage de chants

Conçue pour satisfaire aux exigences les plus élevées en termes de qualité et de flexibilité. Nous mettons à votre disposition différents modèles compacts pour l'usinage complet de matériaux modernes de chants et de panneaux. Par simple sélection d'un programme, les machines peuvent être rééquipées sans ouvrir le capot et sont ainsi immédiatement prêtes pour la production. La gamme SPRINT de HOLZ-HER pose de nouveaux jalons et est la référence professionnelle du plaquage de chants sans compromis.

- Précision maximale et des années de sécurité de fonctionnement grâce au bâti rigide et mécano-soudé de la machine.
- Utilisation ergonomique grâce au pupitre de commande rotatif et inclinable. Importante mémoire de programmation avec saisie complète de toutes les données de production et indication des défauts en texte clair.
- Utilisation entièrement automatique des agrégats d'usinage par simple pression de touche via des axes à commande numérique.
- Les modèles SPRINT sont équipés de série du système d'encollage Glu Jet qui vous permet de réaliser sans difficulté et avec une flexibilité imbattable des joints de colle à peine perceptibles.



Des équipements optionnels peuvent figurer sur les photos.

Manipulation simple – productivité accrue

■ Guide d'introduction rallongé et motorisé

Pour un guidage optimal des panneaux longs. Le guide d'introduction motorisé permet le réglage de l'épaisseur calibrée par simple pression de touche (en option) (Fig. 1).

■ Alimentation des chants 6 emplacements

Désormais disponible avec détection par capteur de la longueur restante et passage automatique à un canal de chants alternatif. Emplacement supplémentaire inclus pour l'alimentation en bandes (en option) (Fig. 2).

■ Racleur à rayon

Pour un lissage parfait des rayons ou des chanfreins des chants en PVC. Avec quatre axes à commande numérique pour le réglage précis de la profondeur d'outil, pour les panneaux haute brillance dotés d'un film de protection (en option) (Fig. 3).

■ Pack Nesting

Pour des perçages de charnières ou des panneaux trapézoïdaux (en option) (Fig. 4).

■ Lubrification de la chaîne de transport

Lubrification intelligente et automatique des chaînes de transport. Unité commandée par un capteur qui dose la lubrification en fonction des contraintes (en option).



W^{4.0} digital

Assurez l'avenir de votre activité grâce à la digitalisation de vos processus de production.

ECOMODE

La gestion énergétique intelligente pour plaqueuses de chants HOLZ-HER.

SYNCHRO

Pour de courtes distances entre les panneaux et des dépassements de chant optimisés.

Edge Control Touch

La commande Edge Control Touch de HOLZ-HER est extrêmement puissante et exemplaire pour sa simplicité d'utilisation. Ergonomique, simple, c'est une solution tout-en-un façon tablette.

Affichage

- Écran tactile 18,5" au format 16:9.
- Représentation graphique remarquable des processus d'usinage.
- Utilisation simple : pupitre de commande rotatif et inclinable à hauteur des yeux.

Utilisation

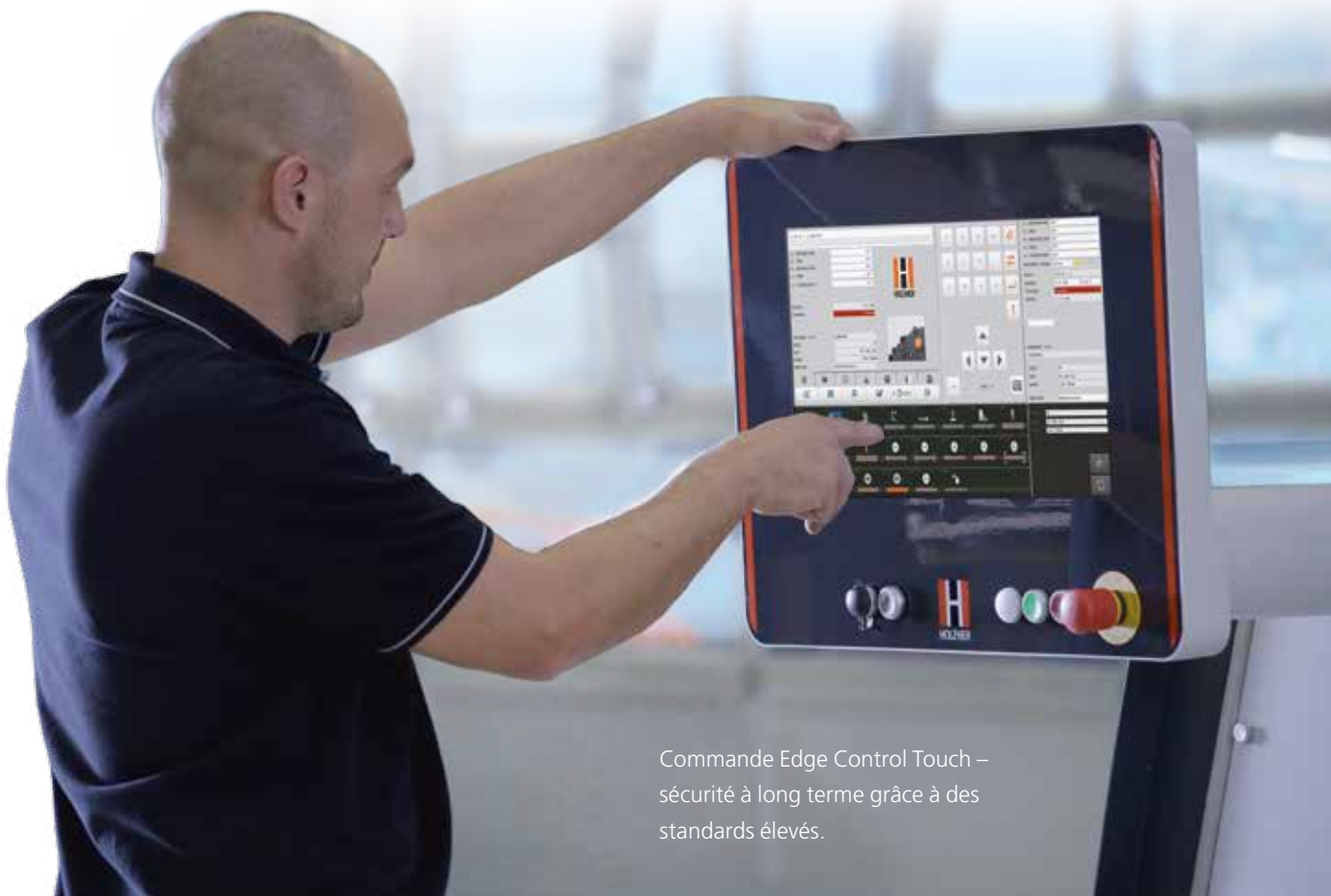
- Processus d'équipement à commande électronique avec une parfaite reproductibilité.
- Affichage clair et complet de toutes les données de production : Longueur totale en ml, quantité totale de pièces, total heures, avec fonction de réinitialisation.
- Gestion individuelle des utilisateurs avec protection par mot de passe et assignation individuelle des droits.

Équipement/Maintenance

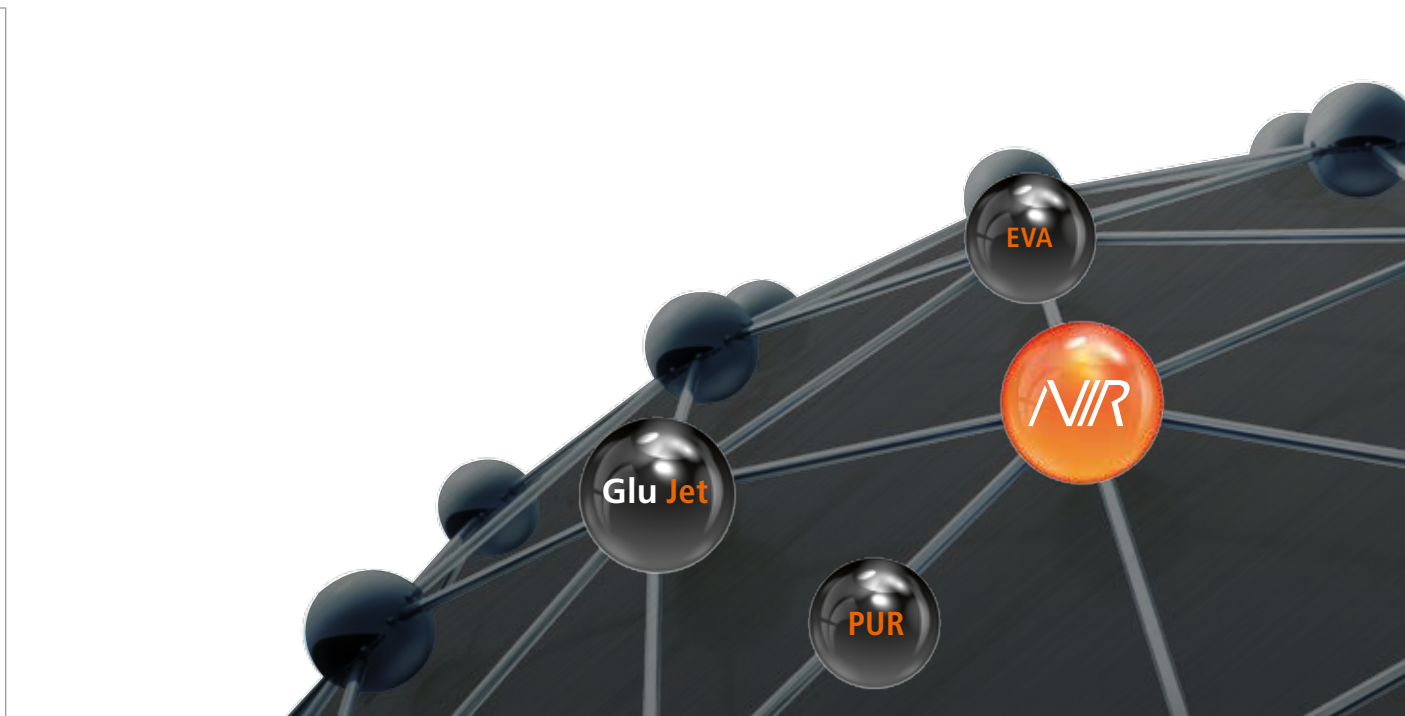
- Connexion réseau.
- Maintenance en ligne, échange rapide de données avec le SAV HOLZ-HER.
- Interface à codes-barres pour appel automatique des programmes.
- Port pour clé USB externe permettant la sauvegarde des données ou la mise à jour du système.
- Connexion à la saisie de données de processus HOLZ-HER pour la lecture directe des données de production (en option).

Pictogrammes

- Pour une utilisation simple, la commande Edge Control affiche des pictogrammes visuels clairs.



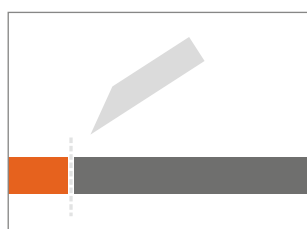
Commande Edge Control Touch – sécurité à long terme grâce à des standards élevés.



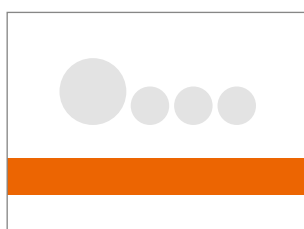
iTronic

Avec la commande optimisée et automatique de l'intégralité des réglages de pression avec contrôles de plausibilité, HOLZ-HER concrétise une gestion automatique de la quantité de colle, parfaitement adaptée aux besoins. Par ailleurs, on trouve également une lame adaptative, qui adapte automatiquement la pression en fonction de l'épaisseur de chant. HOLZ-HER propose également une zone de pression adaptative qui permet de régler de manière optimale la pression des rouleaux de pression selon l'application, pour un résultat absolument parfait. Cela permet de minimiser ainsi les erreurs de réglage et les taux de rebuts.

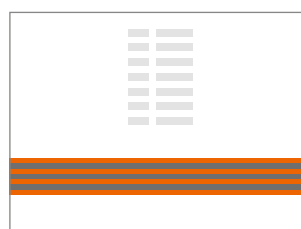
Sont également disponibles en complément dans le pack iTronic : une fonction de rinçage pour colle PUR entièrement automatisée et un système de surveillance de la quantité de colle restante vous permettant d'afficher à tout moment sur la commande les mètres linéaires pouvant encore être produits.



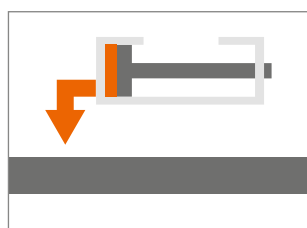
Lame adaptative



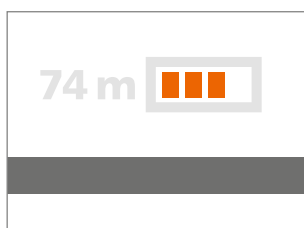
Zone de pression adaptative



Commande automatique de la quantité de colle



Cycle de rinçage automatique



Système de surveillance de la quantité de colle restante

Glu Jet : joint invisible avec technologie à couche mince

Les avantages évidents de la technologie hybride, associés à la nouvelle technologie à couche mince HOLZ-HER, font de ce système d'encollage un outil ultra polyvalent, à même de satisfaire les artisans tout comme les utilisateurs industriels. Le joint invisible par colle PUR, qui permet une utilisation en environnement humide, va de soi pour tous les clients HOLZ-HER.

Le système Glu Jet de HOLZ-HER vous permet de réaliser sans difficulté et avec une flexibilité sans concurrence des joints de colle à peine perceptibles comparables en tout points avec les joints lazer issus de l'industrie.

Vous obtenez un résultat impeccable quel que soit le matériau utilisé : des chants polis de haute brillance aux chants en bois massif en section, la diversité de HOLZ-HER reste inégalée. Posez aujourd'hui les jalons des tendances de demain.

Changement de colle et nettoyage en 3 minutes seulement



Temps de chauffe

3 minutes



Changement de colle*

3 minutes

* pour passer à la colle PUR, EVA et changer de coloris!



Nettoyage

3 minutes





Colle PUR de série pour le menuisier professionnel

La technologie industrielle dédiée aux artisans : avec le système Glu Jet de HOLZ-HER, vous pouvez utiliser de la colle PUR de série aussi facilement que de la colle EVA. Arguments décisifs pour vous et vos clients :

- Pas besoin de bac à colle supplémentaire.
- Pas besoin de conteneur d'azote coûteux.
- Extrême durabilité grâce à un assemblage hautement performant.
- Résistant à la chaleur et l'eau, ce qui représente un atout qualitatif pour tous types de meubles.

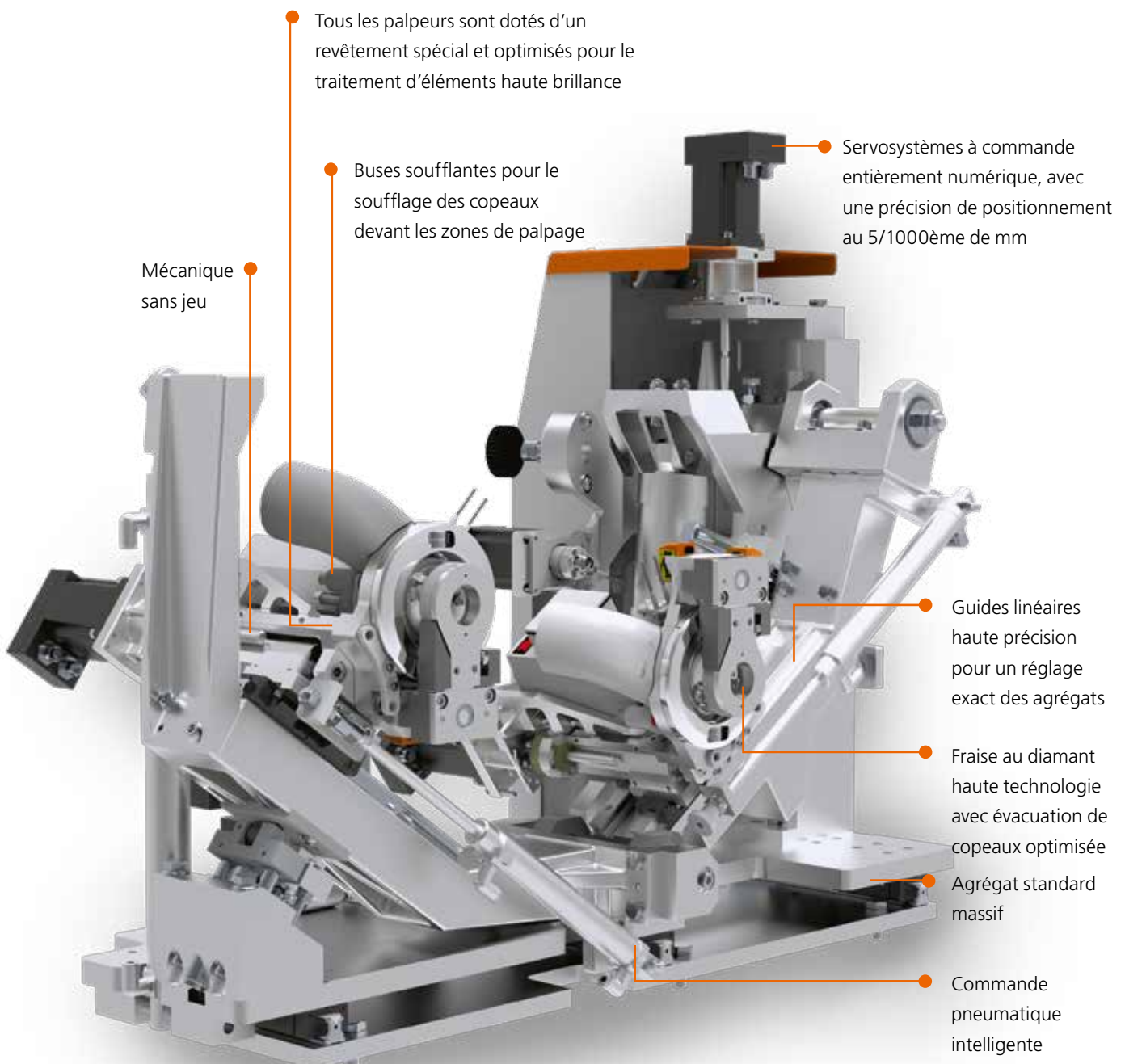
Colle PUR résistante à l'eau : idéale pour les meubles de cuisine et de salle de bain



Des agrégats pour une parfaite reproductibilité !

Pour obtenir des résultats toujours identiques et précis avec des débits élevés, toutes les fonctions de chaque agrégat doivent satisfaire aux exigences les plus strictes. L'agrégat de copiage illustre très bien jusqu'où va cette perfection.

Pour le placage de chants professionnel, la parfaite reproductibilité revêt une immense importance.

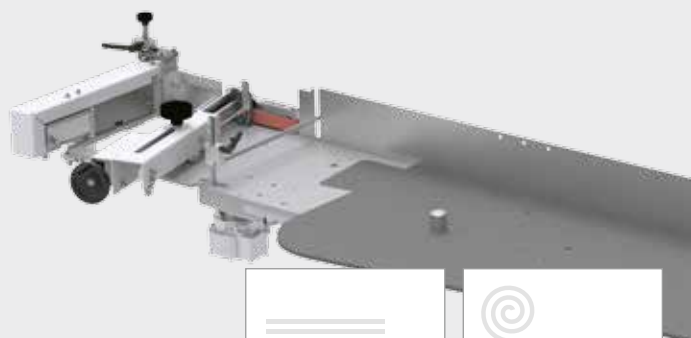




Calibrage Ø 70 mm

La surface des chants coupés présente souvent de petits éclats. L'agrégat de calibrage permet d'obtenir des surfaces d'encollage parfaites et prépare les panneaux pour le placage. Équipé de la technologie AirStream brevetée et outil au diamant.

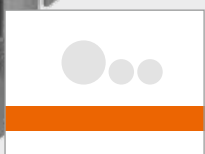
Réglage de la hauteur inclus pour une coupe optimale.



Alimentation pour chants SYNCHRO

Les nouveaux magasins de chants avec entraînement SYNCHRO. Grâce à l'adaptation synchrone à la vitesse d'avance, le nouveau magasin garantit des écarts courts entre les panneaux et permet d'optimiser dans le même temps les dépassements de chants.

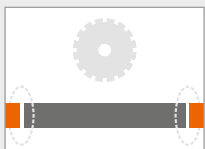
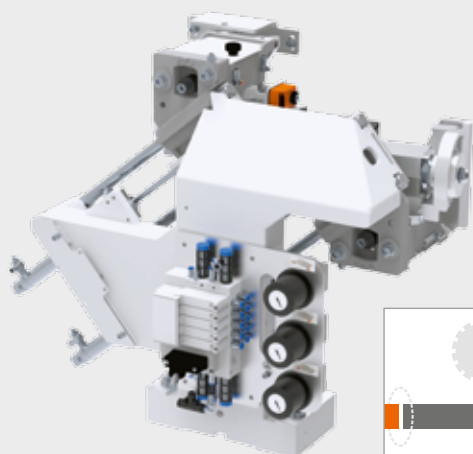
Angle d'entrée faible en raison de la conception de la buse, alimentation en chants en bois massif jusqu'à 15 mm sans difficulté.



Zone de pression motorisée

Zone de pression à entraînement synchrone avec adaptation automatique à la vitesse d'avance et axe à commande numérique pour le réglage de la hauteur à l'épaisseur de chant correspondante (en option).

Rouleaux de pression droits et coniques pour un joint de colle parfait.

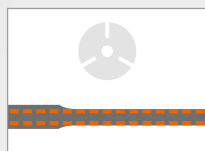


Agrégat de coupe en bout pneumatique

Pour la coupe en bout droite ou à chanfrein de chants étroits ; inclinable pneumatiquement jusqu'à 10 degrés en série. Version haute qualité avec bâti monobloc en fonte.

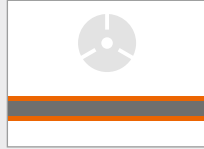
Moteurs de scie sur deux guides pour une découpe précise des dépassements de chants.

Résultat de fraisage convaincant jusqu'à 15 mm d'épaisseur de chants



Agrégat d'affleurement (jusqu'à 15 mm)

Agrégat de fraisage ultra performant pour chants jusqu'à 15 mm d'épaisseur. Deux axes à commande numérique pour les fraisages avec ou sans dépassement de chant (en option).

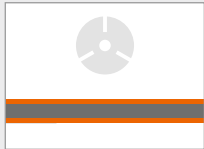


Agrégat de fraisage pneumatique

Agrégat de fraisage multifonctions pour l'affleurage droit jusqu'à 8 mm d'épaisseur de chants, jusqu'à 3 mm de rayon, inclinable de 0 à 15 degrés. Outils au diamant inclus.

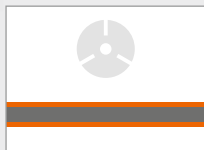
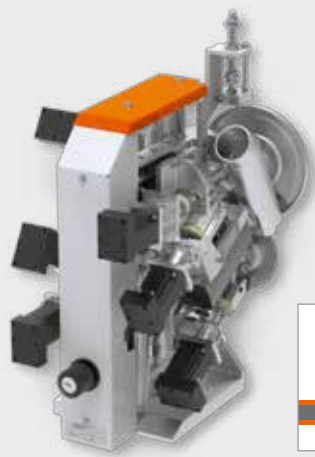
Autres équipements :

- Convoyeur de copeaux intégré à l'outil
- Système ProLock
- Version motorisée (en option)



Agrégat de fraisage 6 axes à commande numérique

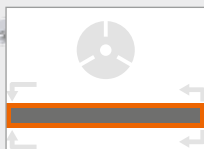
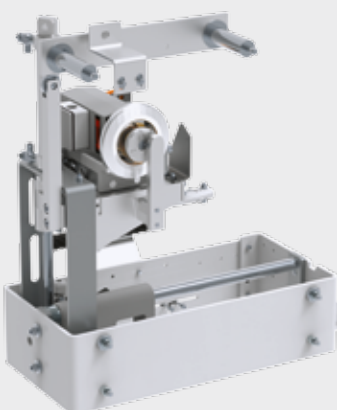
Pour affleurage droit, à rayon et à chanfrein, incluant outil au diamant fixe au carbure avec système breveté Air Stream. Commandé de manière entièrement automatique via 6 axes à commande numérique (en option).



Agrégat de fraisage multifonction 6 axes à commande numérique

Agrégat lourd standard doté d'un palier amortisseur de chocs et de grands rouleaux palpeurs pour des résultats parfaits, même avec des vitesses d'avance élevées. Parfaite reproductibilité, par simple pression de touche, grâce à la mécanique sans jeu et les 6 axes à commande numérique de haute précision. Palpage horizontal via rouleaux palpeurs à contact oblique spécialement conçus pour l'usinage des chants haute brillance contemporains.

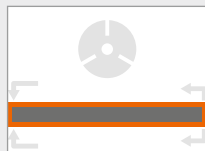
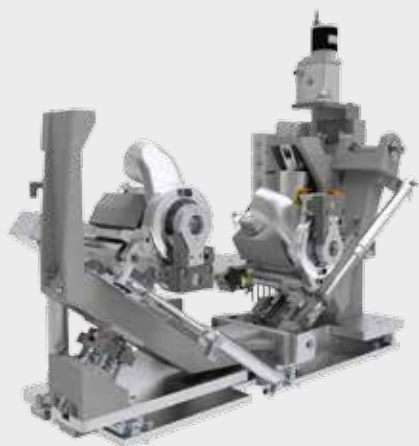
En option : avec agrégat de fraisage multiniveaux.



Agrégat de copiage

Agrégat pour le copiage des chants verticaux avant, divers profils de chants possibles, de même que les profils post-formés. Système intégré d'évacuation des copeaux. Équipé d'outils au diamant pour une longue durée de vie des outils.

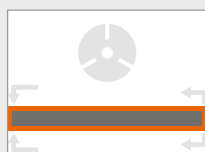
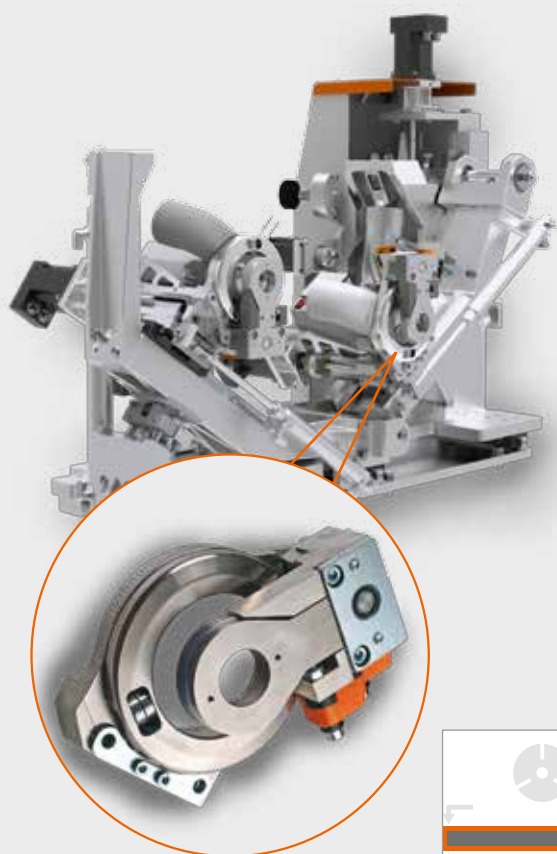
Épaisseur maxi du panneau 60 mm.



Agrégat de copiage 4 axes à commande numérique

Agrégat de copiage pour le copiage d'angle. Usinage avec deux moteurs de fraise pour de multiples profils postformés. Quatre axes à commande numérique incluant deux fraises au diamant avec technologie CM et mandrin à changement rapide ProLock.

Épaisseur maxi du panneau 60 mm.

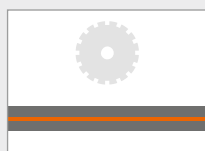
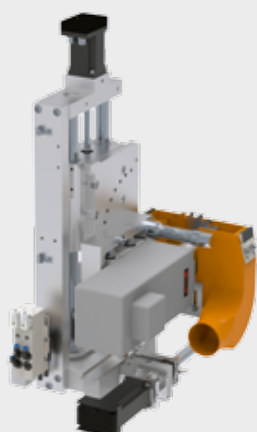


Agrégat de copiage 4 axes à commande numérique ultra rapides

Agrégat de copiage pour le copiage d'angle. Usinage avec deux moteurs de fraise pour de multiples profils postformés. De série avec quatre axes à commande numérique, ainsi que deux fraises au diamant avec technologie CM et ProLock. Mandrin à changement rapide.

■ Touche va-et-vient

La touche va-et-vient automatique copie frontalement sans dépassement du matériau et laisse pour le chant longitudinal le dépassement optimal pour l'usinage suivant avec le racleur à rayon.

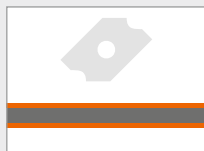
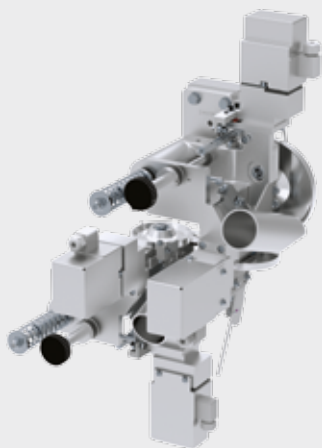


Agrégat de rainurage (ccw)

De série avec axes à commande numérique pour le réglage depuis le pupitre de la profondeur de rainurage et la position des rainures. Incluable de 0° à 90°.

Équipement inclus :

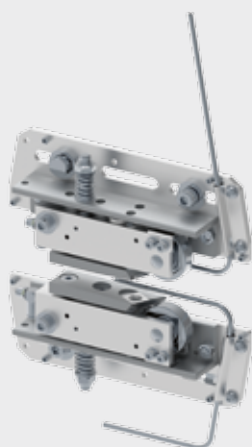
- Encoches incluses par pas de 11,25°
- Avec commande de plongée
- Rainureuse 4,2 mm
(autres largeurs disponibles sur demande).



Agrégat de raclage

Pour un lissage parfait des rayons ou des chanfreins des chants en PVC.

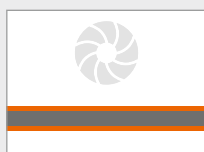
Également disponible comme pack pour usinage des matériaux de haute brillance avec quatre axes à commande numérique (en option).



Racleur de surface

Finition impeccable des surfaces Application contrôlée sur deux lames réversibles, plus aucune finition manuelle requise. Montage standard.

Également avec pré-traçage et post-traçage (en option).



Agrégat de polissage

Polir jusqu'à la brillance ; pour une finition complète. Monté de série.



Systèmes pulvérisateurs

Pulvérisateur à agent de nettoyage et agent de séparation pour la zone d'introduction et de sortie. Agent antistatique, réfrigérant, lubrifiant et commande électronique via des buses spéciales pour une parfaite finition des chants. Les différents réservoirs à liquides sont tous intégrés au bâti de la machine pour une parfaite propreté.

Aperçu de la série SPRINT

Machine	SPRINT 1327 classic	SPRINT 1327 massiv	SPRINT 1329 massiv	SPRINT 1329 grooving	SPRINT 1329 premium	SPRINT 1329 performance
Commande	PPC 315 avec écran tactile	PPC 315 avec écran tactile	PPC 315 avec écran tactile	PPC 315 avec écran tactile	PPC 315 avec écran tactile	PPC 315 avec écran tactile
Poutre	Motorisé	Motorisé	Motorisé	Motorisé	Motorisé	Motorisé
Magasin	SYNCHR○	SYNCHR○	SYNCHR○	SYNCHR○	SYNCHR○	SYNCHR○
	Magasin 6 positions	Magasin 6 positions	Magasin 6 positions	Magasin 6 positions	Magasin 6 positions	Magasin 6 positions
Magasin de chants	40 mm	150 mm	150 mm	40 mm	40 mm	150 mm
	150 mm			150 mm	150 mm	
Calibrage	60 mm	60 mm	60 mm	60 mm	60 mm	60 mm
Encollage	Glu Jet (technologie à couche mince)	Glu Jet (technologie à couche mince)	Glu Jet (technologie à couche mince)	Glu Jet (technologie à couche mince)	Glu Jet (technologie à couche mince)	Glu Jet (technologie à couche mince)
	Glu Jet automatic	Glu Jet automatic	Glu Jet automatic	Glu Jet automatic	Glu Jet automatic	Glu Jet automatic
	Buse motorisée	Buse motorisée	Buse motorisée	Buse motorisée	Buse motorisée	Buse motorisée
Zone de pression	3 rouleaux motorisés	3 rouleaux motorisés	3 rouleaux motorisés	3 rouleaux motorisés	3 rouleaux motorisés	3 rouleaux motorisés
	Motorisé	Motorisé	Motorisé	Motorisé		
Coupe en bout	Bimoteur	Bimoteur	Bimoteur	Bimoteur	Bimoteur	Bimoteur
Fraisage 1	Multifonction 8 mm	Droit 15 mm	Droit 15 mm	Multifonction 8 mm	Multifonction 8 mm	Multifonction 8 mm
	+ options MOT	+ options MOT	+ options MOT	+ options MOT	+ options MOT	Outils multiniveaux
Fraisage 2	x	Multifonction 8 mm	Multifonction 8 mm	x	x	x
		+ options MOT	+ options MOT			
Copiage d'angle	60 mm, monomoteur	x	60 mm, monomoteur	60 mm, monomoteur	60 mm, bimoteur MOT 4	60 mm, bimoteur MOT 4 ultra rapide
Agrégat de raclage	Pneumatique	Pneumatique	Pneumatique	Pneumatique	Pneumatique	MOT 4
	+ options MOT	+ options MOT	+ options MOT	+ options MOT	+ options MOT	
Racleur de surface	À plongée contrôlée	À plongée contrôlée	À plongée contrôlée	À plongée contrôlée	À plongée contrôlée	À plongée contrôlée
	Avec palpours avant et arrière	Avec palpours avant et arrière	Avec palpours avant et arrière	Avec palpours avant et arrière	Avec palpours avant et arrière	Avec palpours avant et arrière
Polisseur	Inclinable à 5° (de série)	Inclinable à 5° (de série)	Inclinable à 5° (de série)	Inclinable à 5° (de série)	Inclinable à 5° (de série)	Inclinable à 5° (de série)
Rainurage	x	x	x	MOT 2	x	x

De série

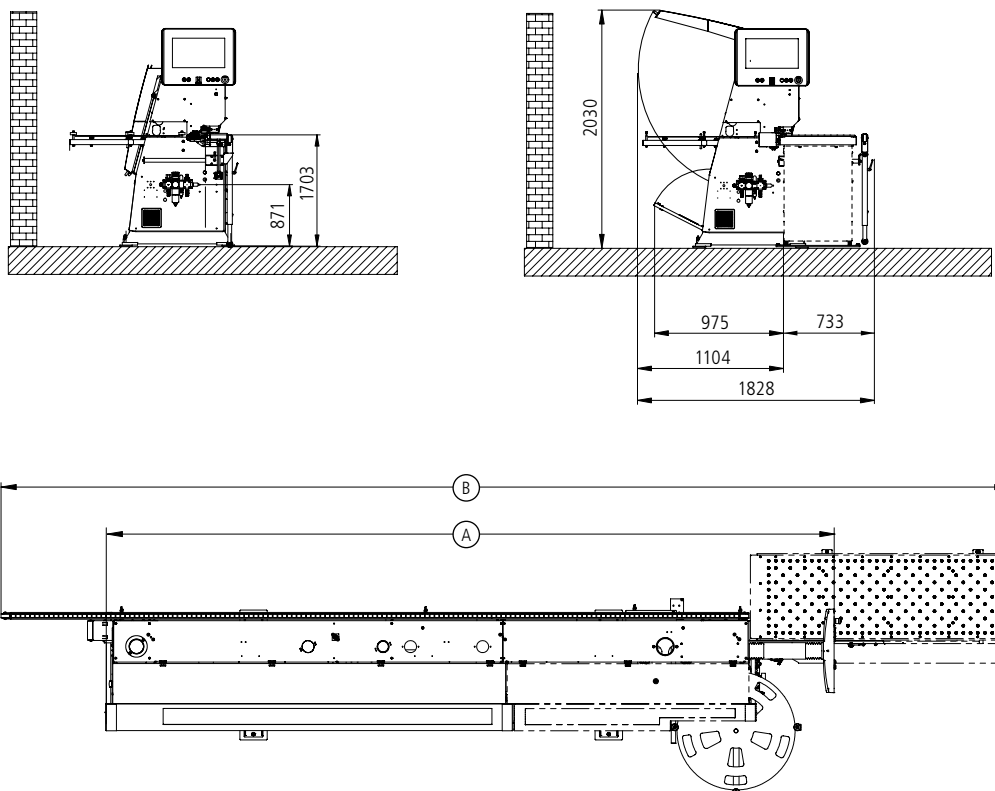
En option

x Impossible

	SPRINT 1327 classic	SPRINT 1327 massiv	SPRINT 1329 massiv	SPRINT 1329 grooving	SPRINT 1329 premium	SPRINT 1329 performance
Dimensions de la machine						
Longueur totale A (mm)	5190	5190	5590	5590	5590	5590
Longueur totale avec table à coussin d'air et empattement plus long B (mm)	6990	6990	7390	7390	7390	7390
Largeur x hauteur (mm)	1828 x 2030	1828 x 2030	1828 x 2030	1828 x 2030	1828 x 2030	1828 x 2030
Poids (kg)	1750	1750	2000	2000	2000	2000
Vitesse d'avance						
Vitesse d'avance (m/min)	10 – 18	10 – 18	10 – 18	10 – 18	10 – 18	10 – 18
Cotes de travail						
Longueur minimale de panneaux (mm)	160	160	160	160	160	160
Largeur minimale de panneaux (mm)	60	60	60	60	60	60
Épaisseur de panneau (mm)	8 – 60	8 – 60	8 – 60	8 – 60	8 – 60	8 – 60
Épaisseur de chant (mm)	0,4 – 8(15*)	0,4 – 15	0,4 – 15	0,4 – 8(15*)	0,4 – 8(15*)	0,4 – 8(15*)

* avec changement d'outil

CARACTÉRISTIQUES TECHNIQUES

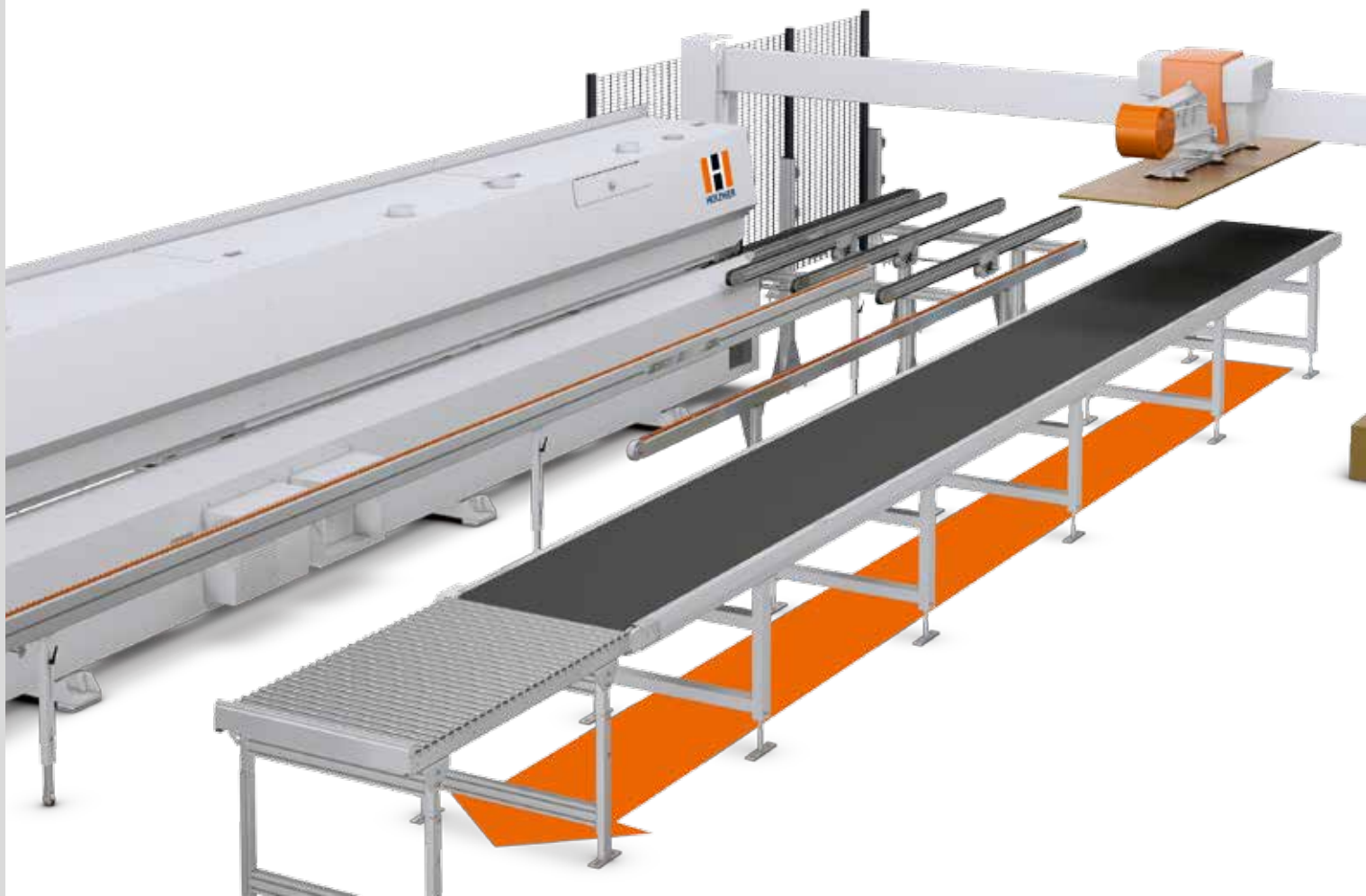


Système de retour intelligent pour davantage d'efficacité

Le système de retour intelligent de HOLZ-HER vient parfaitement compléter la série SPRINT. Il s'agit d'un module performant qui se distingue par sa grande flexibilité à l'utilisation, avec un retour sur investissement rapide sur toutes les tailles de lots.

- L'équipement de série comprend un dispositif de rotation de 90/180 degrés.
- Le système RETURN ramène les panneaux en toute sécurité et sans les abîmer vers la zone d'introduction de la SPRINT, ou les empile.
- Vitesse d'avance de 0 à 18 m/min, adaptation automatique à l'avance de la SPRINT.

Les pertes de temps et les blocages liés au prélèvement manuel des panneaux appartiennent au passé, la SPRINT se pilote de manière rentable avec un seul opérateur.



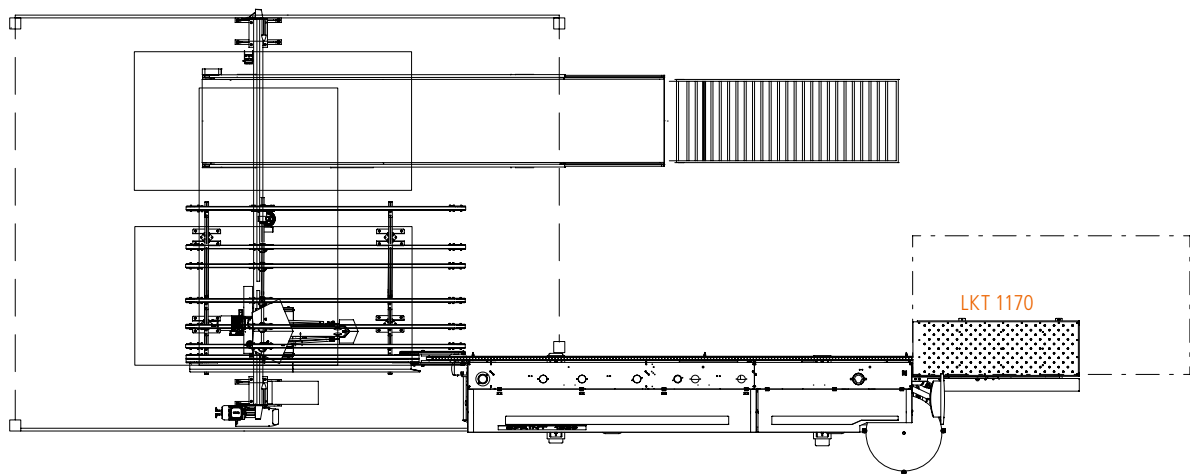


Table à coussins d'air, un atout de plus pour la manutention

L'alimentation via la table à coussin d'air en option est de toute simplicité et préserve les matériaux. Les coussins d'air facilitent la manutention du panneau et le protègent. Les pièces longues peuvent être posées et introduites avec précision dans la SPRINT.

Retrouvez nos dépliants
produits et un grand nombre
de vidéos à l'adresse

www.holzher.fr



Les caractéristiques techniques indiquées sont des valeurs approximatives. Compte tenu de l'évolution permanente de ses machines, HOLZ-HER se réserve le droit de modifier la construction et l'équipement. Les illustrations ne sont pas contractuelles. Les machines comportent en partie des équipements optionnels qui ne sont pas fournis de série. Pour une meilleure compréhension, les machines sont représentées sans le capot de protection prévu.

Crédit photos: istock.com – © lisegagne | Shutterstock.com – © bioraven |
Fotolia.com – © Alexander Rochau; Westend61

FR – HOLZ-HER 3702 45 – Printed in Germany/Imprimé en Allemagne
Impression : 24.09.2018 – Première édition : 26.04.2013

Votre revendeur HOLZ-HER autorisé

**HOLZ-HER GmbH**
Plochinger Straße 65
72622 Nürtingen
Germany
T +49 (0) 70 22 702-0
kontakt@holzher.com
www.holzher.com

HOLZHER

A member of the WEINIG Group