



# MC TOP Syntesis 4020/6020

Centre de travail (3 axes CNC)

Bearbeitungszentrum (3 CNC-Achsen)



PANNEAUX

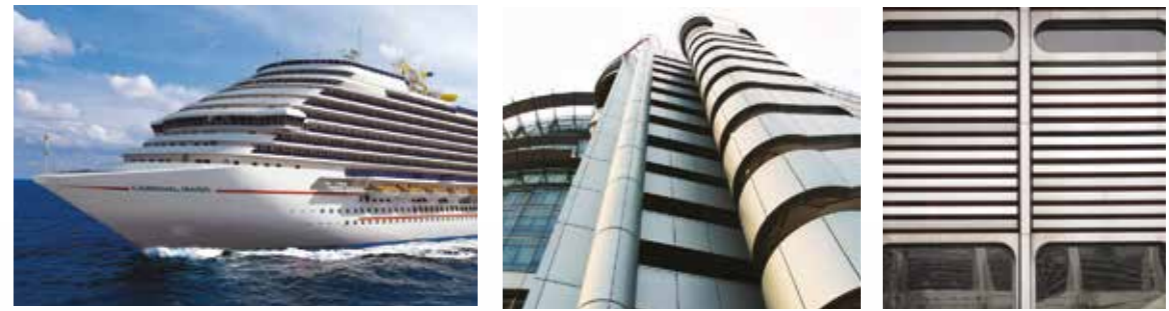
## COMPOSITES

POUR MUR RIDEAU

VERBUNDPLATTEN FÜR VORHANGFASSADEN

**MECAL**

Convient pour l'usinage de plaques de matériau composite, des alliages légers, le PVC et les polycarbonates.  
Geeignet für die Bearbeitung von Platten aus Verbundmaterialien, leichten Legierungen, PVC & Polycarbonaten.



# MC TOP Syntesis 4020/6020



SOFTWARE

Programmation de la machine exécuté par l'utilisation d'un puissant système d'application de CAO / FAO capable de générer des géométries à deux dimensions ou en trois dimensions  
Maschinenprogrammierung mit Hilfe von leistungsstarken CAD/CAM-Anwendung, die zwei- und dreidimensionale Geometrien generieren kann.

- ✓ Système de refroidissement de l'outil (-10 ° C)
- ✓ Dispositif de pré réglage longueur outil
- ✓ Détection automatique de la hauteur de le plan martyr supérieure et aussi de la matière à usiner

- ✓ Werkzeugkühlsystem (-10 ° C)
- ✓ Werkzeuglängensensor
- ✓ Automatisches Meßsystem der Dicke der bearbeiteten Platte



Convient pour l'usinage de plaques de matériau composite, des alliages légers, le PVC et les polycarbonates.  
Geeignet für die Bearbeitung von Platten aus Verbundmaterialien, leichten Legierungen, PVC & Polycarbonaten.

# MC TOP Syntesis 4020/6020



2

La broche est disposée pour le changement rapide d'outillage.  
Magasin d'outils avec 10 postes attribués sur le montant mobile  
Die Spindel ist zum schnellen Werkzeugwechsel vorbereitet. Werkzeugmagazin mit 10 Plätzen befindet sich auf dem beweglichem Ständer

3

Surface de support divisé en sections optimisées en fonction de la taille du panneau en cours de traitement  
Arbeitsfläche ist in Sektionen geteilt, was optimales Spannen Blätter in verschiedenen Größen ermöglicht

4

Système d'aspiration des copeaux spécialement mis au point pour assurer un nettoyage optimal de la zone de travail  
Speziell entwickeltes Absaugsystem gewährleistet optimale Sauberkeit der Oberfläche

SOFTWARE

Programmation de la machine exécuté par l'utilisation d'un puissant système d'application de CAO / FAO capable de générer des géométries à deux dimensions ou en trois dimensions  
Maschinenprogrammierung mit Hilfe von leistungsstarken CAD/CAM-Anwendung, die zwei- und dreidimensionale Geometrien generieren kann.

1

Plan martyr respirant. Il se compose d'un panneau de fibres de densité moyenne (MDF), adaptée pour retenir le matériau en panneaux avec la technologie du vide  
Atmungsaktive Märtyrer Plan. Sie besteht aus einer Platte in mitteldichte Faser (MDF), angepasst, um das Blattmaterial mit der Vakuumtechnologie beizubehalten

5

Deux pompe à vide, chacun avec des capacités de 5.5 kW de puissance et d'aspiration égale à 250 m<sup>3</sup> / h  
Zwei Vakuumpumpen je 5.5kW Leistung und Luftvolumen bis 250m<sup>3</sup>/h



## MC TOP 4020 Syntesis

Surface utile Nutzfläche	mm	4050 x 2040
Course de l'axe X Verfahrweg X-Achse	mm	4050
Vitesse de positionnement axe X Positioniergeschwindigkeit X-Achse	m/1'	100
Course de l'axe Y Verfahrweg Y-Achse	mm	2040
Vitesse de positionnement de l'axe Y Positioniergeschwindigkeit Y-Achse	m/1'	100
Course de l'axe Z Verfahrweg Z-Achse	mm	250
Vitesse de positionnement de l'axe Z Positioniergeschwindigkeit Z-Achse	m/1'	30
Vitesse de rotation (max.) Drehzahl (max.)	rpm	24000
Puissance nominale Electrobroche Spindelleistung	kW	7,5
Type de refroidissement Kühlsystem		air
Cone attaque Werkzeugaufnahme		ISO30
Poids Gewicht	kg	± 3500

## MC TOP 6020 Syntesis

Surface utile Nutzfläche	mm	6050 x 2040
Course de l'axe X Verfahrweg X-Achse	mm	6050
Vitesse de positionnement axe X Positioniergeschwindigkeit X-Achse	m/1'	100
Course de l'axe Y Verfahrweg Y-Achse	mm	2040
Vitesse de positionnement de l'axe Y Positioniergeschwindigkeit Y-Achse	m/1'	100
Course de l'axe Z Verfahrweg Z-Achse	mm	250
Vitesse de positionnement de l'axe Z Positioniergeschwindigkeit Z-Achse	m/1'	30
Vitesse de rotation (max.) Drehzahl (max.)	rpm	24000
Puissance nominale Electrobroche Spindelleistung	kW	7,5
Type de refroidissement Kühlsystem		air
Cone attaque Werkzeugaufnahme		ISO30
Poids Gewicht	kg	± 6000



EXCELLENCE  
THATWORKS

**MECAL**

Via Torre Beretti, s.n. - 27030 FRASCAROLO (PV)  
Ph. +39 0384 84671 Fax +39 0384 849002  
mecal@mecal.com - www.mecal.com

